

ОБРАЗЦЫ рослѣвнаго (псалмодическаго) чтенія мо- литвъ, псалмовъ, тропарей и проч.

1.

Начинается съ Соль. Повышеніе на первомъ ударяемомъ слогѣ въ началѣ фразы и пониженіе во второй половинѣ фразы, заканчивая фразу на основномъ (главномъ) звукѣ.

Спо-до-би, Господи, въ вечерь сей безъгрѣ-ха со-хра-ни-ти-ся намъ.

Бла-го-словенъ е - си, Го - спо-ди, Бо-же о-тець нашихъ.....

Заключеніе:
Ны - иѣ и присно и во вѣ - ки вѣ - ковъ. А - минь.

Начинается съ До. Тоже для болѣе низкихъ голосовъ.

Спо-до-би, Господи, въ вечерь сей безъгрѣ-ха со-хра-ни-ти-ся намъ.

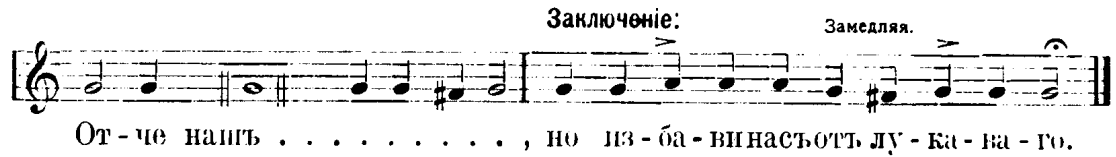
Бла-го-сло-венъ е - си, Го-спо-ди, Бо-же о-тець нашихъ.....

Заключеніе:
Ны - иѣ и присно и во вѣ - ки вѣ - ковъ. А - минь.

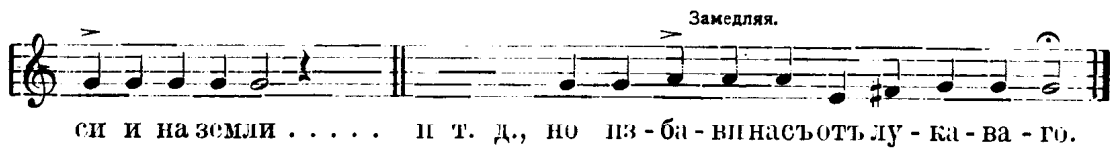
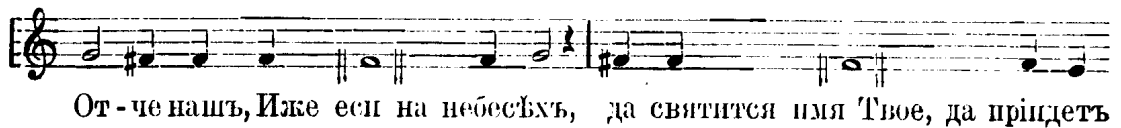
2.

По образцу предыдущаго, но упрощенное для большей скорости чтенія. Здѣсь повышеніе не употребляется, а только пониженіе на $\frac{1}{2}$ тона въ концѣ фразъ.

Выс. гол.
Низ. гол.
Свя - тый Боже, Святыи крѣпкій, Святыи безсмертныи,

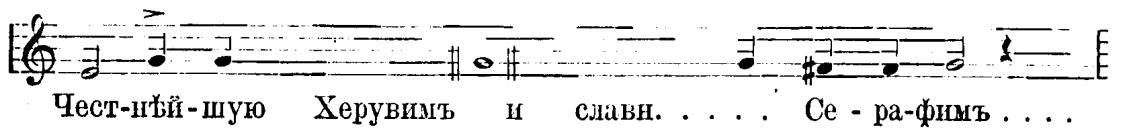
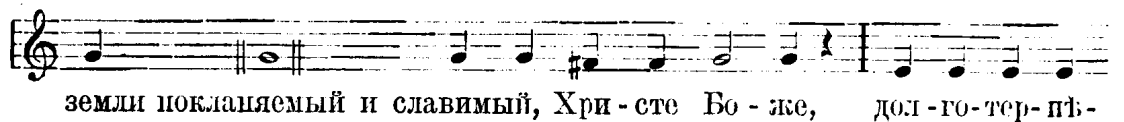
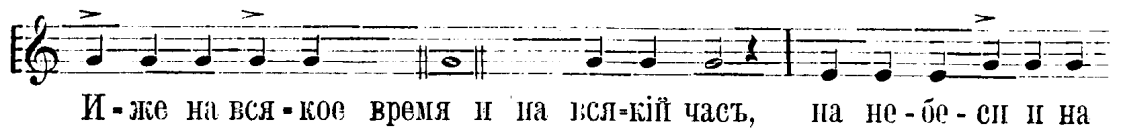


Или же чтеніе идетъ преимущественно на вводномъ тонѣ, а окончаніе на тоникѣ. Напримѣръ:

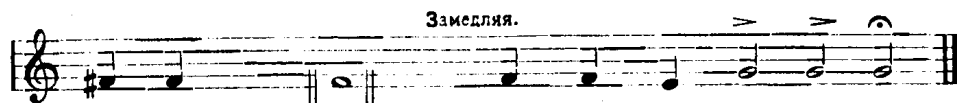


3.

Такое же чтеніе, но въ началѣ нѣкоторыхъ фразъ употребляется пониженіе на малую терцію. Напримѣръ:

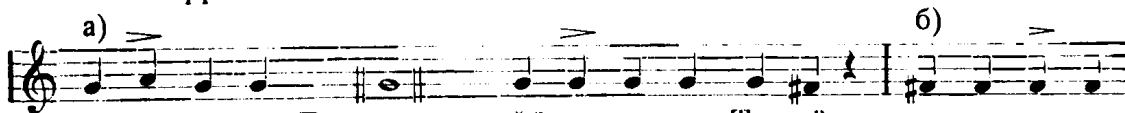


Или такое
заключение:



И - менемъ Господнимъ бла - го - сло - ви, от - че.

При чтеніи псалмовъ употребляются интонаціи предыдущія, но существуетъ и слѣдующая: на примѣръ, состоящая изъ двухъ музыкальных фразъ:



По - ми - луй мя, Боже, по величїи ми - ло - сти Тво - ей, и по мно - же -



ству щедротъ Твоихъ очисти без - за - ко - ні - е мо - е

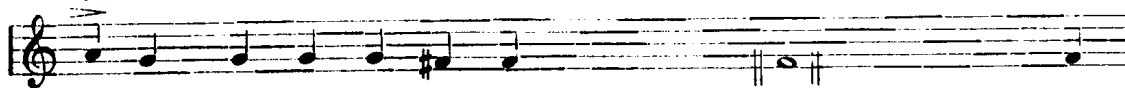


тог - да воз - ло - жать на ал - тарь Твой тель - цы.

4.

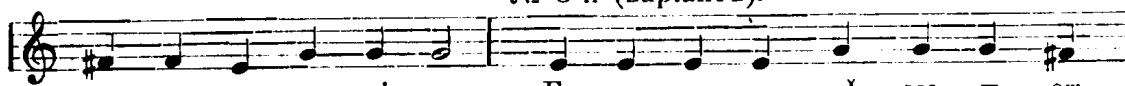
Иногда чередуются интонаціи № 1-го и 3-го. А иногда послѣ интонаціи № 1-го употребляется такой вариантъ № 3-го:

№ 1-й.

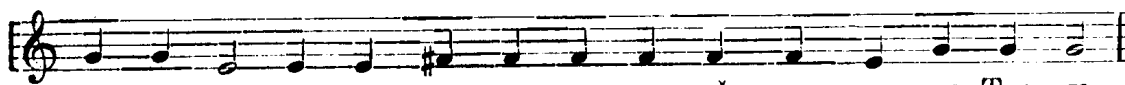


Сла - ва въ вышнихъ Бо - гу, и на земли миръ, въ чело - вѣцѣхъ

№ 3-й (вариантъ).

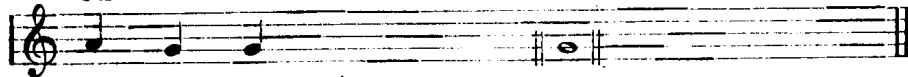


бла - го - во - ле - ні - е Го - спо - ди, уст - нѣ мо - п от -



вер - зе - ши, и у - ста мо - я воз - вѣ - стятъ хва - лу Тво - ю

№ 1-й.

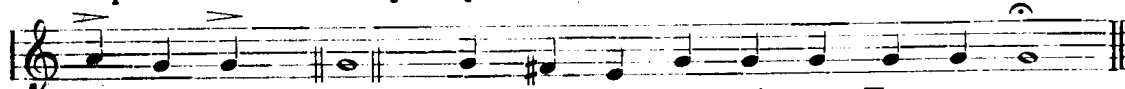


Го - спо - ди, что ся умножиша и т. д.

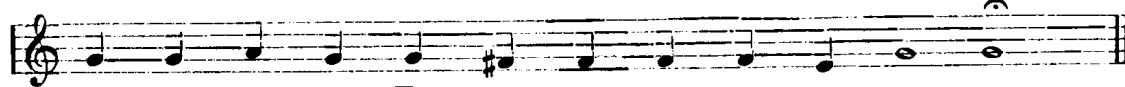
Заключеніе
обычно.

5.

При чтеніи канона употребляются интонаціи № 1-го. На примѣръ:



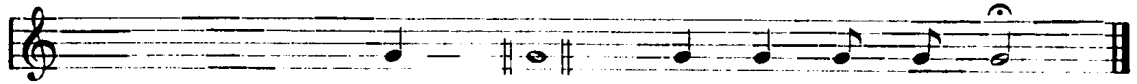
Сла - ва, Господи, святому во - скре - се - ні - ю Тво - е - му



Пре - свя - та - я Бо - го - ро - ди - це, спа - си насъ

6.

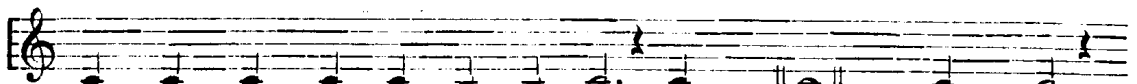
При чтені паремій и апостола, темпъ берется медленнѣй, и голосъ чтеца долженъ постепенно и незамѣтно повышаться на протянутыхъ звукахъ слоговъ, *имѣющихъ удареніе* (въ словахъ, кончающихся фразою). Въ послѣдней пареміи темпъ особенно замедляется, и голосъ чтеца повышается, постепенно подымаясь до крайнихъ верхнихъ звуковъ заключенія.



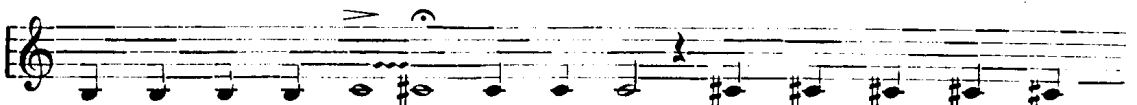
Прит - чей чте - ні - е.

Дѣяній Святыхъ Апо - столъ чте - ні - е.

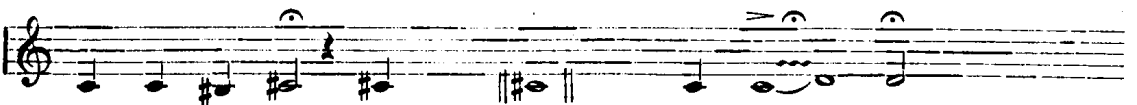
Къ Римлянѣ посланія Святаго Апостола Па - вла чте - ні - е.



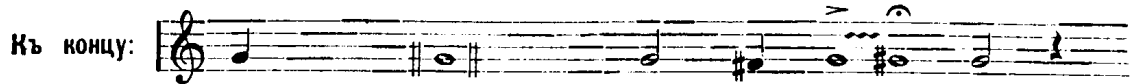
Пре - муд - рость со - зда се - бѣ домъ, и утверди столповъ семь,



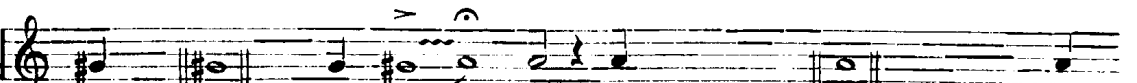
за - кла сво - и жерт - вен - на - я, рас - тво - ри въ ча - ши



сво - ей ви - но, и уготова свою тра - пе - зу... и т. д.



Начало премудрости страхъ Го - спо - денъ,

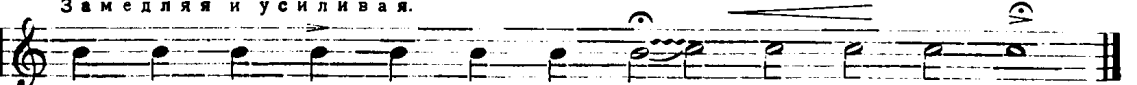


и совѣтъ святыхъ ра - зумъ; разумѣти бо законъ, помысла



есть бла - га - го, симъ бо образомъ многое поживени вре - мя,

Замедляя и усиливая.



и при - ло - жат - ся те - бѣ лѣ - та жи - во - та.

