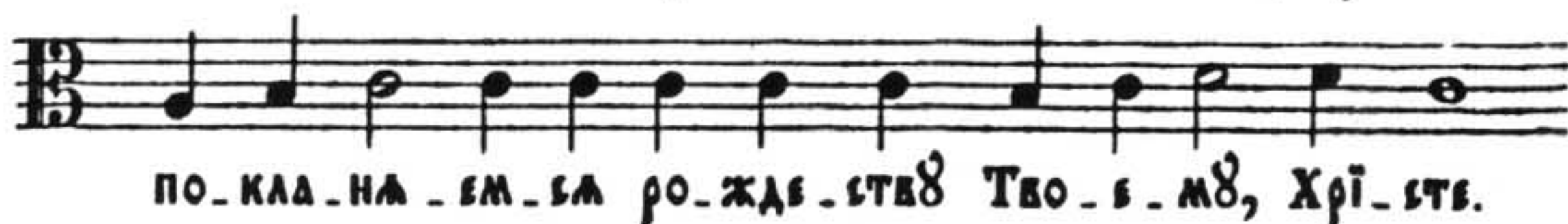
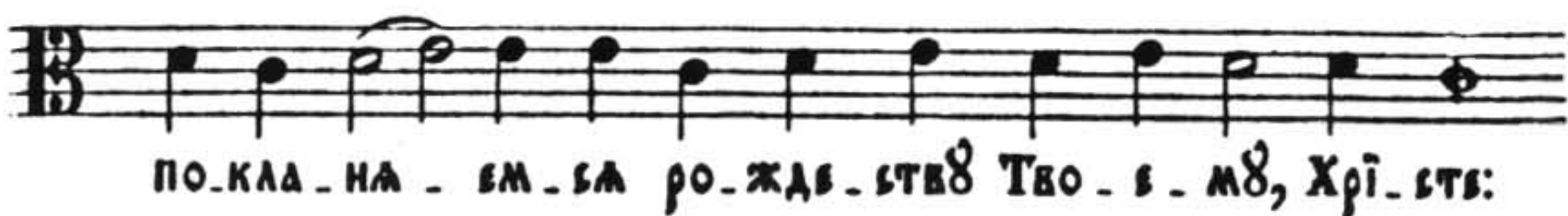
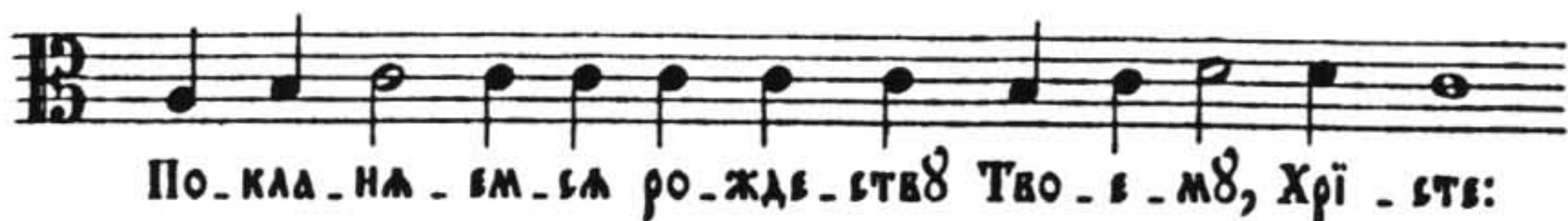


НА РОЖДВСТВО ХРИСТОВО.

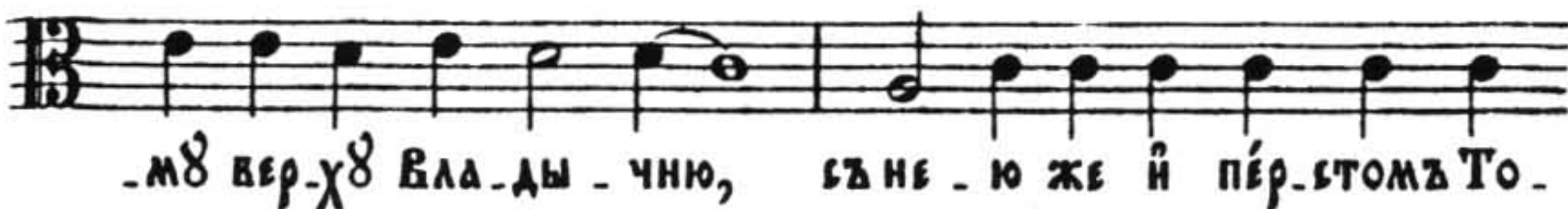
(ВЪ СОЧЕЛЬНИКЪ - ЦАРСКІЕ ЧАСЫ.)

Канонархъ, ста посреда́хъ церкви, ввлегласно поетъ на распѣвъ всю стихирѹ сію:





СТИХИРЯ НА КРВЦВНІС ГОСПОДНВ.



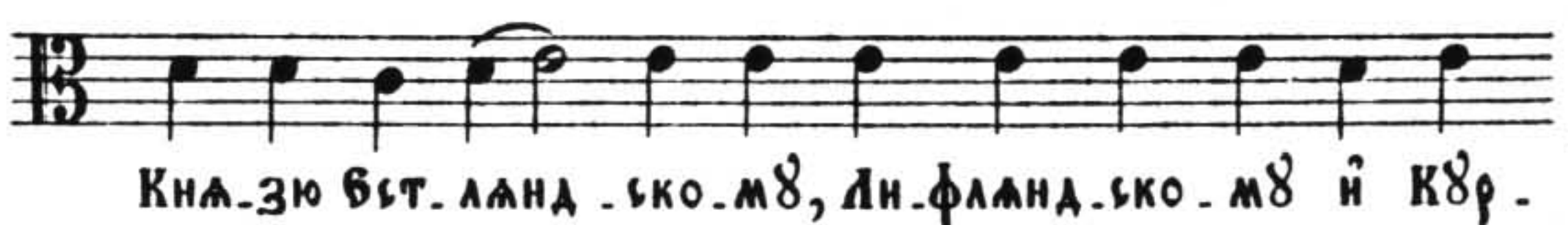
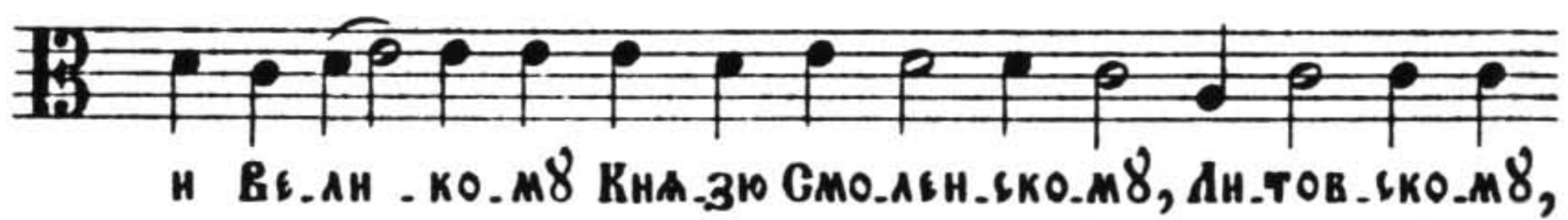
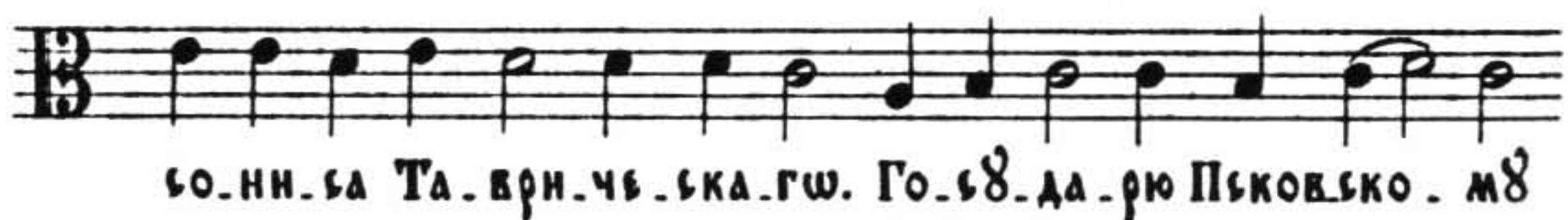


Все свѣта . го дѣ . ха ви . дѣв . шї . ѿ , ѿ . ко вѣ ви . дѣ
 го . дѣв . нѣ бо . ше . ша : воз . дви . ги . ни кѣ не . мѣ . кре .
 сти . те . лю , ѿ . ми . ло . сти . ва . на . мѣ . бо . дѣ . лѣ ,
 и прї . и . ди . ста . ни . съ . на . ми . за . пе . ча . та . ѿ . пѣ . нї . е ,
 ѿ . пред . на . чи . на . ѿ . тор . же . ст . во .

И ѿбїе поетъ дїаконъ многолѣтны:



Бла . го . вѣр . но . мѣ ѿ . бла . го . че . сти . во . мѣ , ѿ . хри .
 сто . лю . би . во . мѣ , са . мо . дер . жав . нѣй . ше . мѣ , ве .
 ли . ко . мѣ го . суд . да . рю . на . ше . мѣ , бо . го . мѣ . вен .
 чан . но . мѣ ѿ . пре . воз . не . сен . но . мѣ , ни . ко . ли . ю
 ѿ . ле . зїи . дро . ви . чѣ , ѿ . м . пѣ . ря . то . ру ѿ . са . мо . дер . ж . цѣ

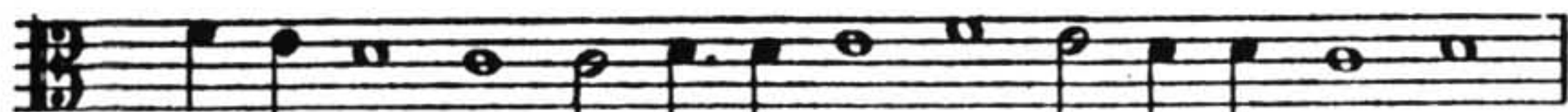




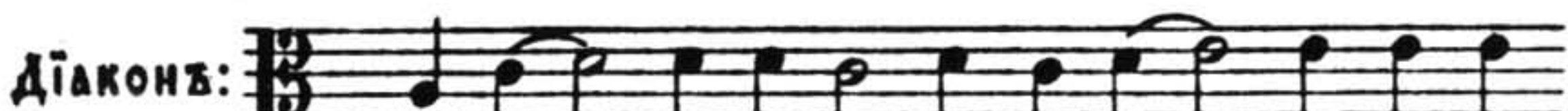
Ѡв. ла. сти ꙗр. мен. скї. м, Чер. ка. скнхъ и Гор. скнхъ
 Кна. зей, и и. нхъ, На. слѣ. до. мѹ Го. сѹ. да. рю и
 Ѡв. ла. да. те. лю: Го. сѹ. да. рю Тур. ке. тан. ско.
 мѹ, Гер. цо. гѹ Шле. звигъ Го. сти. ско.
 мѹ, Стор. марн. ско. мѹ, Дит. мар. сен. ско. мѹ
 и Оль. ден. бур. г. ско. мѹ, по. да. ждъ, Го. спо. ди,
 бла. го. ден. ствен. но. е и мир. но. е жи. тї. е,
 здра. вї. е же и спа. се. нї. е, и во. вѣ. мѹ бла. го. е
 по. спѣ. ше. нї. е, на вра. ги же по. бѣ. дѹ и ѡ.
 до. лѣ. нї. е, и со. хра. ни б. го на ми. ѡ. га. лѣ. та.



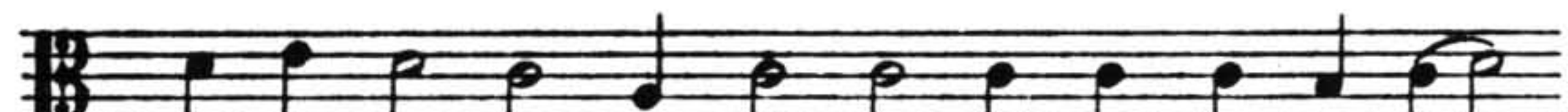
МНО-ГА - А, МНО-ГА - А ЛѢ - ТА, МНО-ГА - А, МНО-



ГА - А ЛѢ - ТА, МНО-ГА - А ЛѢ - ТА, МНО-ГА - А ЛѢ - ТА.



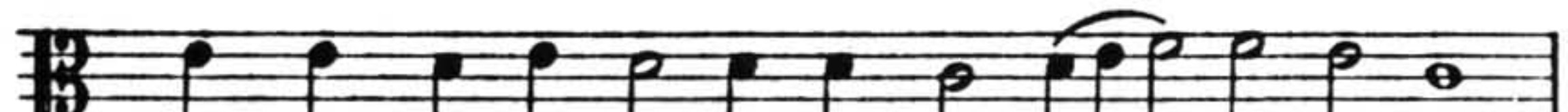
СЪ - ПРЪ - ГѢ ѿ - ГШ, БЛА-ГО - ВѢР - НОЙ ѿ БЛА -



ГО - ЧЕ - СТІ - ВОЙ, ВѢН - ЧАН - НОЙ ѿ ПРЕ - ВОЗ - НЕ - СЕН -



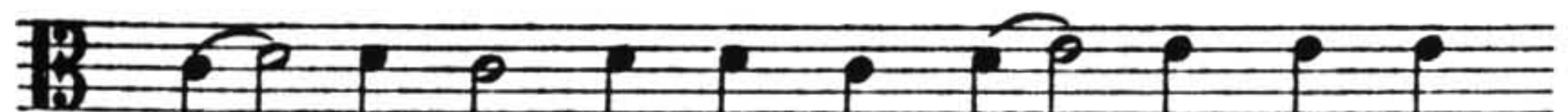
НОЙ ГО - СУ - ДЯ - РЫ - НѢ ІМ - ПѢ - РЯТ - РИ - ЦѢ ѿ -



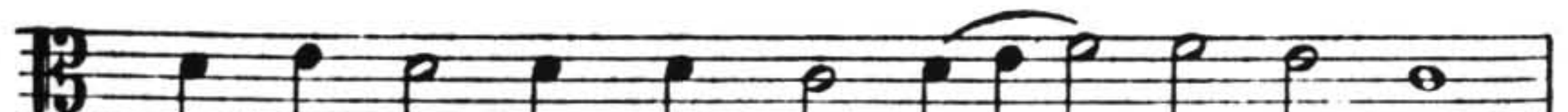
ЛЪ - ВІАН - ДРѢ ѿ - БО - ДШ - РО - ВНѢ МНО - ГА ЛѢ - ТА.



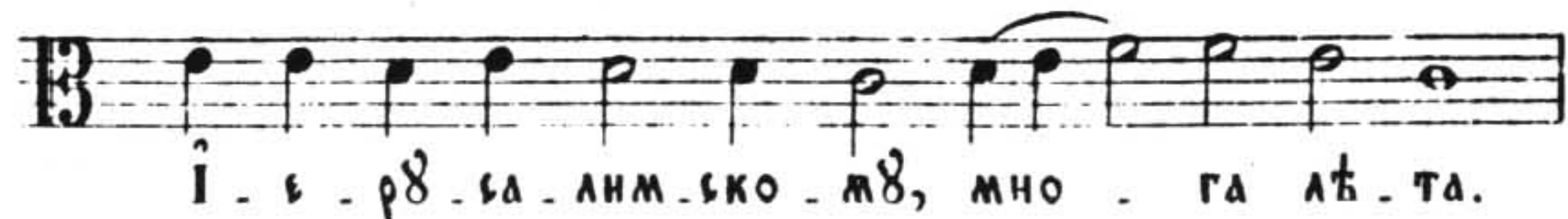
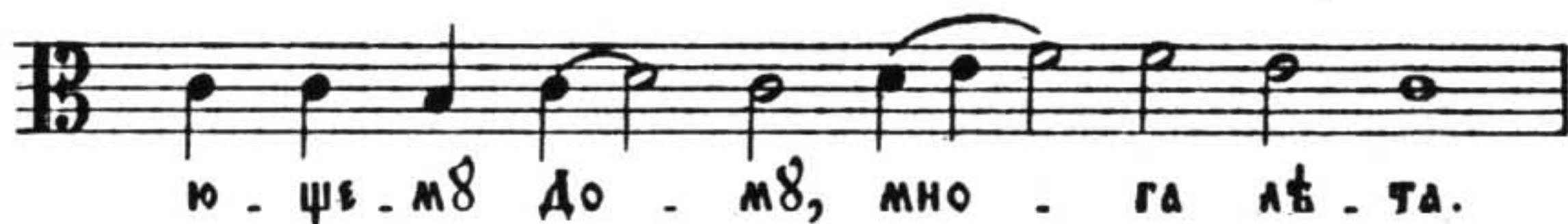
МА - ТѢ - РИ ѿ - ГШ, БЛА - ГО - ЧЕ - СТІ - ВѢЙ - ШЕЙ ГО - СУ -

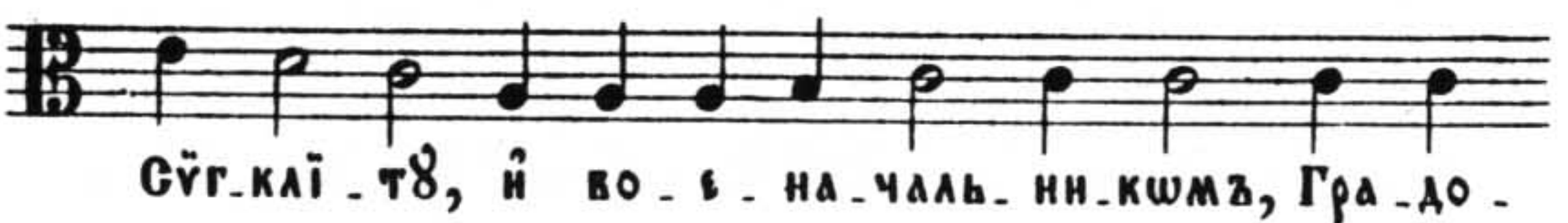
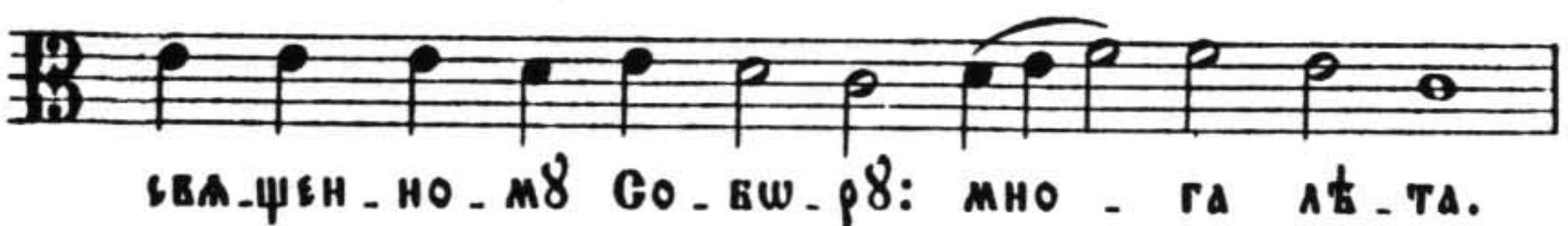


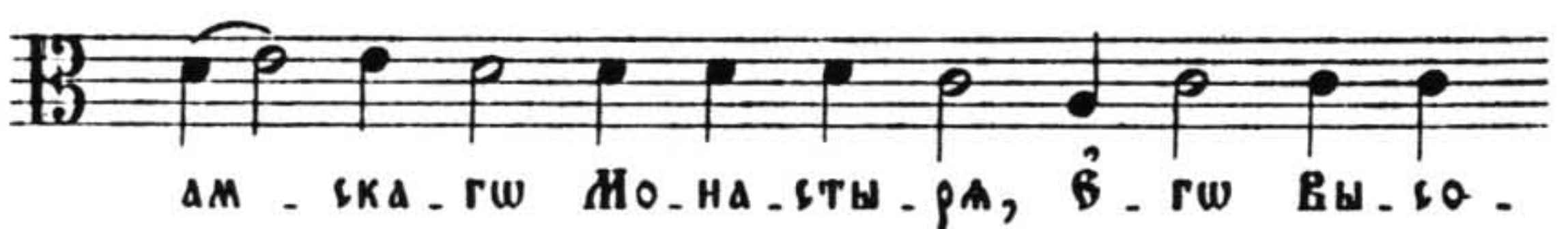
ДЯ - РЫ - НѢ ІМ - ПѢ - РЯТ - РИ - ЦѢ МЯ - РІ -

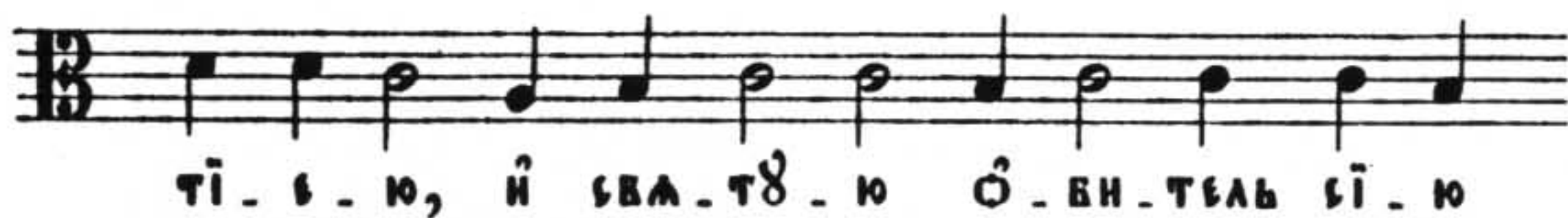


И ѿ - БО - ДШ - РО - ВНѢ МНО - ГА ЛѢ - ТА.









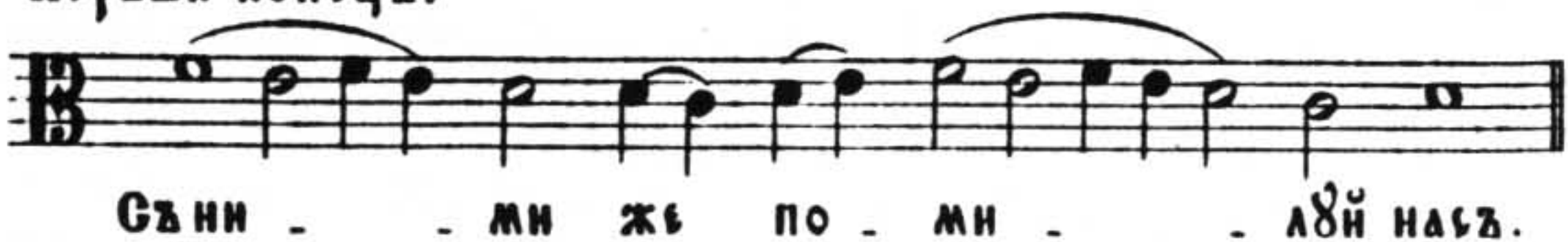
Ова клироса, сошедшаяа вмѣстѣ, поютъ тихо:



НА ВЛНКОЙ ВЪЧЕРНИ ПРИПѢВЫ НА ПЕРВІАХЪ.

Гласъ 6-й.

Первый конецъ:



Второй конецъ:

