

ТРОПАРИ БГОРОДНИЧНЫ

Подобны тропаремъ канона пѣсцѣ.

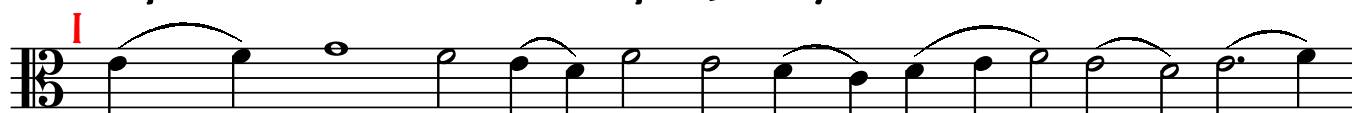
Знаменнаго распѣва.

♩ = 120

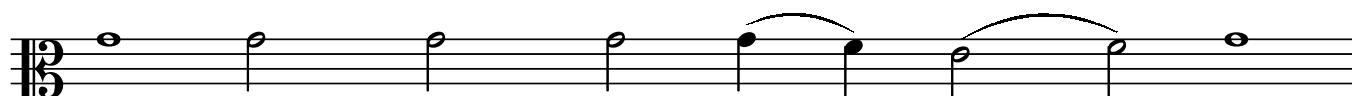
Гласъ , а . Пѣснь , а . Пропѣвъ .



Пре_сва_та_ѧ бо_го_ро_ди_це спа_си насъ.



Смер_тны_ѧ ве_ре_ѧ сло_мнѣ_ша_го,



бо_же_ствен_нѣ_ю жнз_не



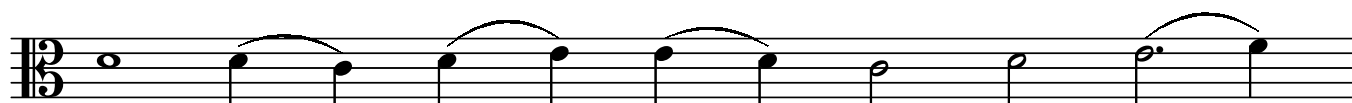
не_нз_ре_чен_но ро_же_ши хри_ста.



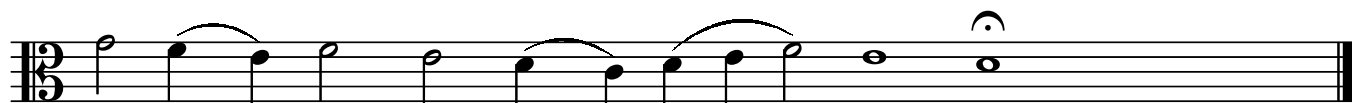
и_же нз' гро_ба бо_и_ав_ша_го



де_не_се, дѣ_бо



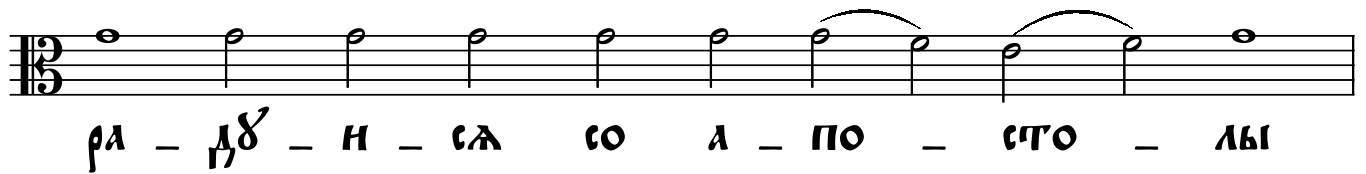
все_не_по_ро_чен_на_ѧ,



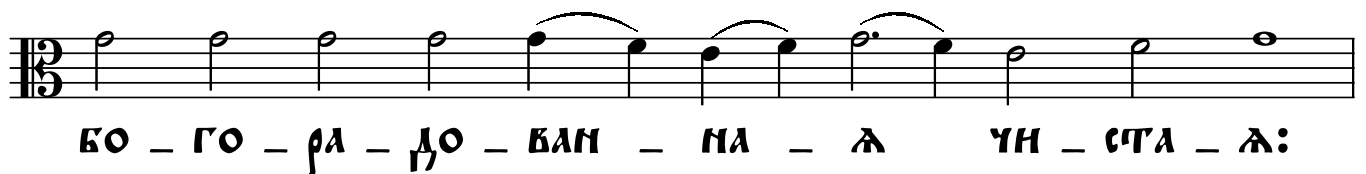
и ми_ра про_свѣ_тнѣ_ша_го.



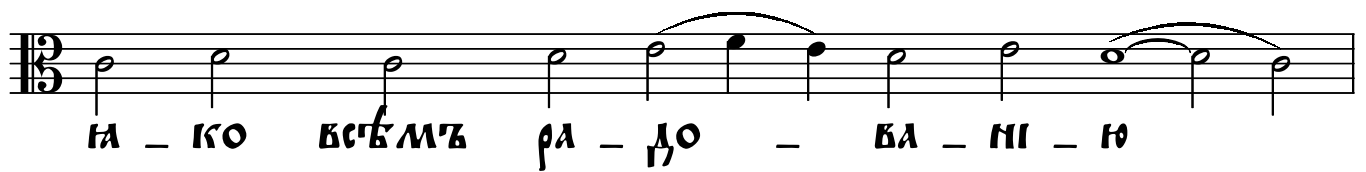
Бо_став_ша вн_дѣ_ши сво_е_го сы_на и бо_га,



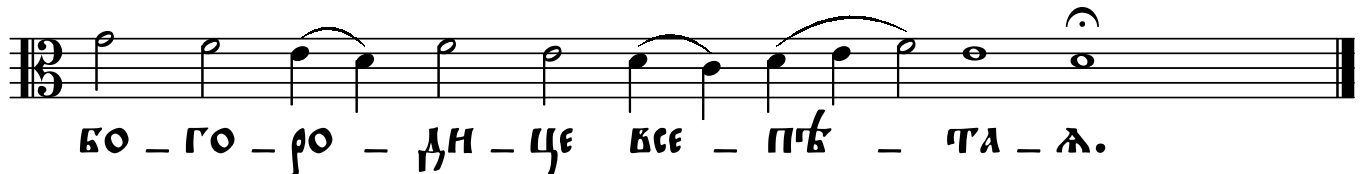
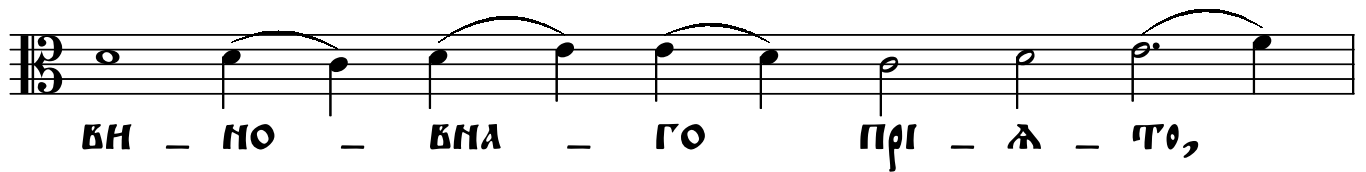
ра - до - н - ся со а - по - сто - лы



бо - го - ра - до - ван - на - а чн - ста - а:

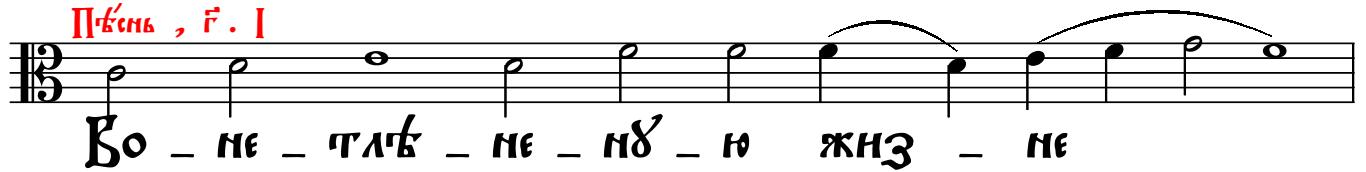


на - ко все - м'з ра - до - ва - ни - ю

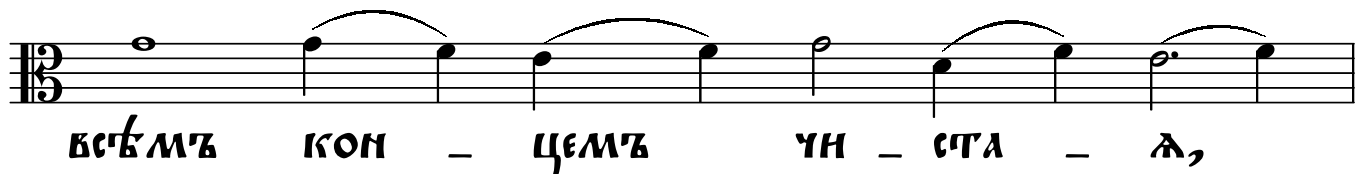


бо - го - ро - дн - це все - п'в - та - а.

Пр'в'нь, г. I



бо - не - тл'в - не - н'ю жнз - не





свѣтъ ѿ блн став ша го.

II



Хри-ста є-го-же ро-дн-ла є-си чн-ста-ѧ,



нз' мерт-выхъ на-ко-же ре-че, во-ста-во-ша-го

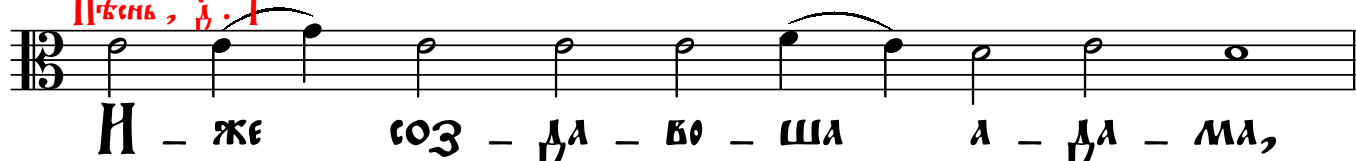


вн-дѣ-во-ши пло-ти-ю ли-кѡ-н,

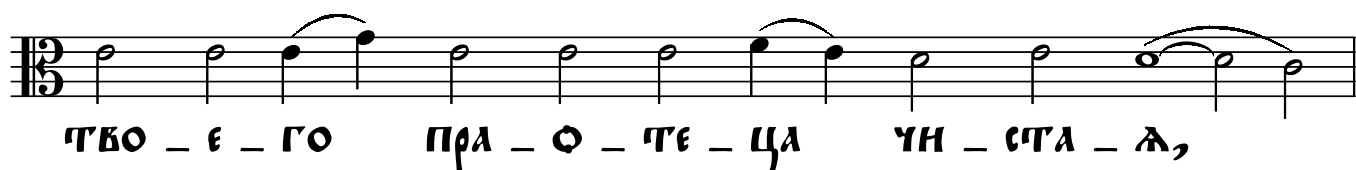


и се-го на-кѡ бо-га пре-чн-ста-ѧ воз-ве-ли-чанъ.

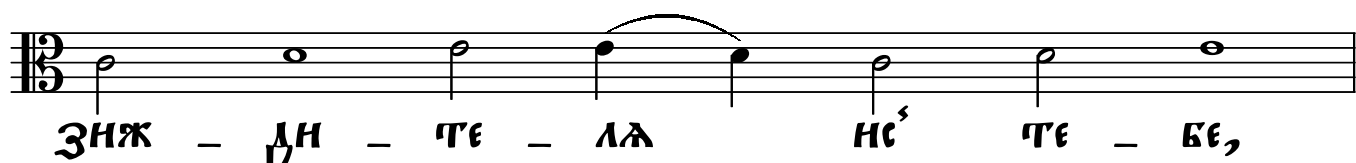
Пѣнь, ѧ. I



И-же соз-да-во-ша а-да-ма,



тво-є-го пра-о-те-ца чн-ста-ѧ,



знж-дн-те-лѧ нс' те-бе,



и смер-тно-є жн-лице ра-зо-ри,



о-но-го во мерт-вы-н-хо ве-се ѿ-за-ри ми-ро



БО - ЖЕ СТ - ВЕН - МЫМЪ БЛН - СТА - НИ - Е - МО,

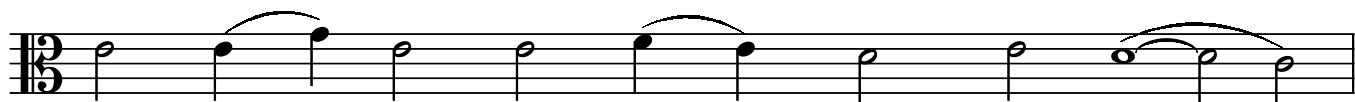


НА - КѠ ВЕ - СЕ - СИ - ЛЕ - МО.

II



Е - ГО - ЖЕ РО - ДИ - ЛА Е - СИ ХРИ - СТА



КРАС - НѠ - И - ША, ИЗ' МЕРТ - ВЫ - ХѠ



БО - СИ - Д - ВО ЧИ - СТА - Д ЗРА - ЦИИ, ДО - БРА - Д



И НЕ - ПО - РО - ЧНА - Д В'ЖЕ - НА - ХѠ И НЕ - ТЛѠ - НА - Д,



ДЕ - НЕ - СЕ СПА - СЕ - НИ - Е ВСѠ - ХѠ, СО А - ПО - СТО - ЛЫ Е - ГО

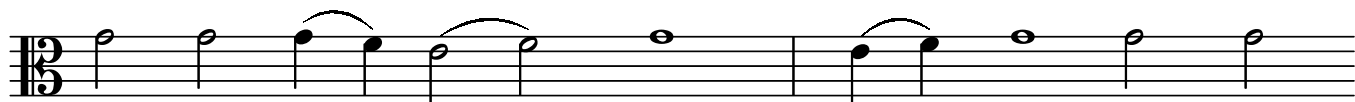


РА - ДѠ - Ю - ЦИИ - СД ПРО - СЛА - ВИ - МО.

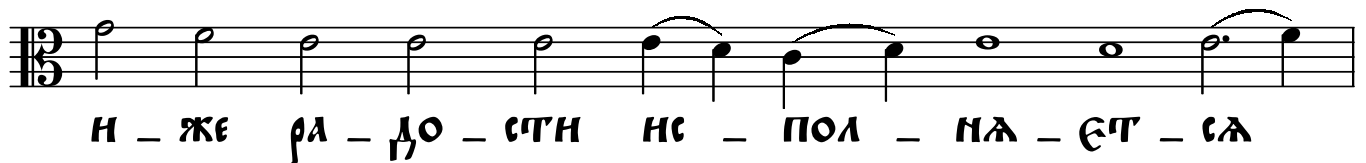
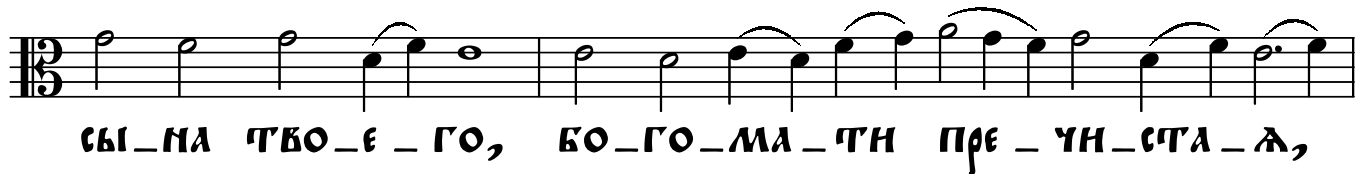
ПѠснь , ѿ . I



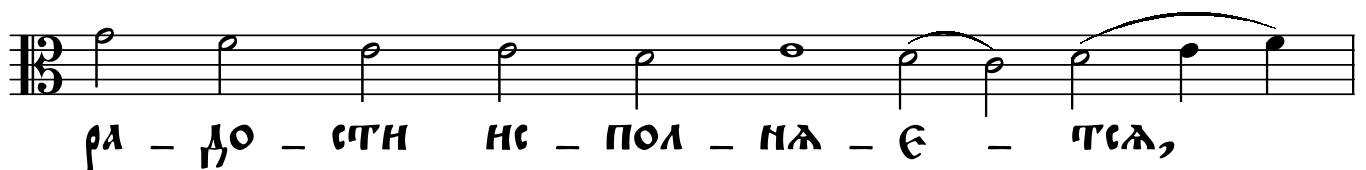
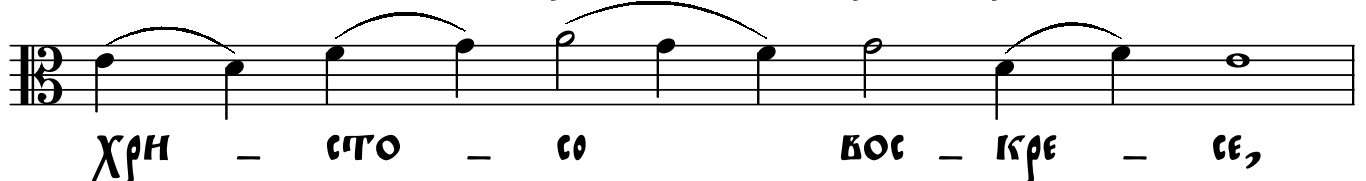
ПРО - СВѠ - ЦА - ЕТ - СД БО - ЖЕ СТ - ВЕН - НЫ - МИ ЗА - РА - Д - МИ



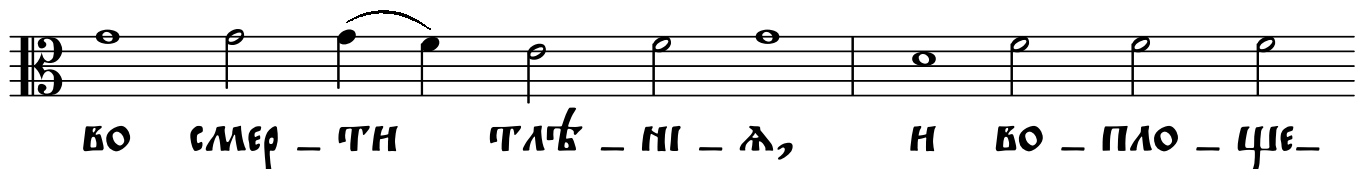
И ЖИ - ВО - НОС - НЫМЪ, БО - СТА - НИ - ЕМЪ

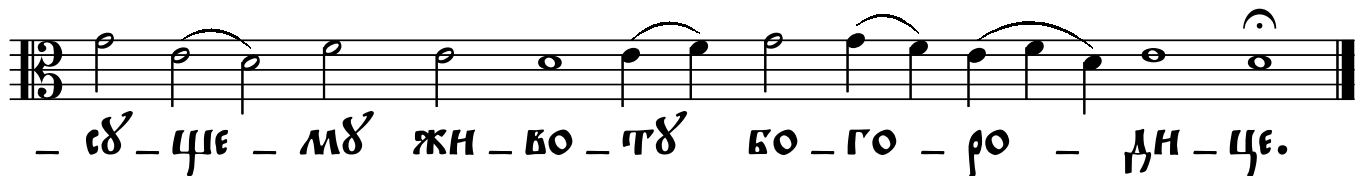
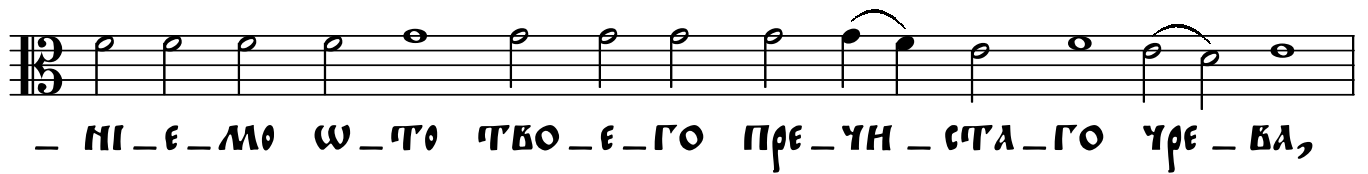


II

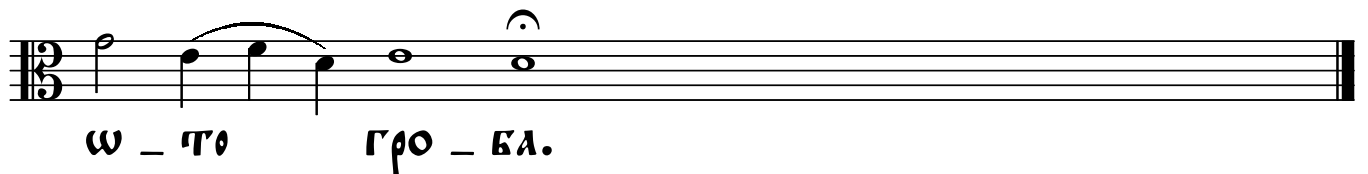
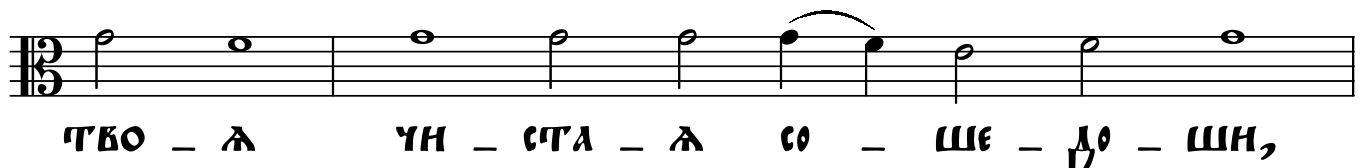


Пѣнь, ѿ. I





II



Пѣнь, 3. I



ВЕ - СЪ - МО ВЪР - НЫМЪ ПРЕ - БЫ - ВА - Ю - ЦИ - МО

ЖИ - ВО - ТО ВО ВЪ - КИ ВЪ - КО - МО ДА - РО - ВА,

Е - ДИ - НА - ГО БЛА - ГО - СЛО - ВЕ - НА

ОТ - ЦЕ - МЕ БО - ГА И ПРЕ - ПРО - СЛАВ - ЛЕ - НА.

II

И - ЖЕ ВСЪ - МО ЦА - РЕС - ТВЪ - Д - И

И СОЗ - ДА - НИ - ЕМЪ, БЫ - ВО ЧЕ - ЛО - ВЪ - КО,

ВО - СЕ - ЛИ - СЯ ВО ТВО - Ю

БО - ГО - РА - ДО - ВА - НИ - Ю ОУ - ТРО - БЪ,

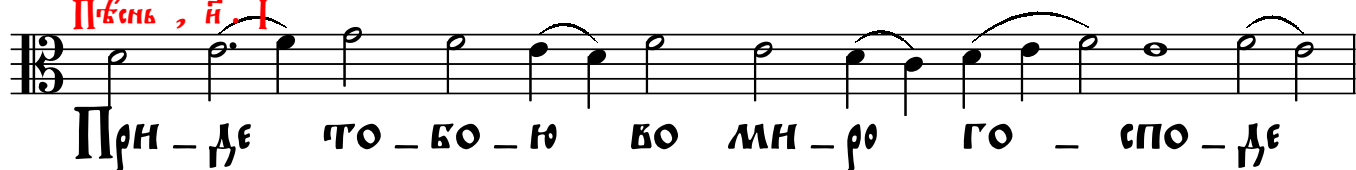
И РАС - ПЯ - ТИ - Е ПРЕ - ТЕР - ПЪ - ВО И СО - МЕР - ТЕ,

И ВОС - КРЕ - СЕ БО - ГО - ЛЪ - ПЕ - МО,



со-воз-ста - вн-во на-со на-кш ве-се - си - ле-мо.

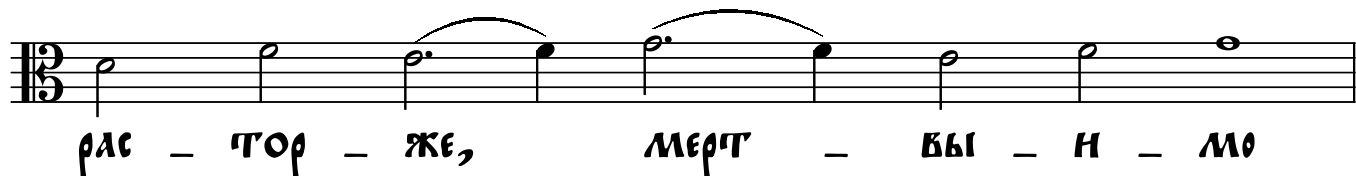
Пѣснь , ѿ , I



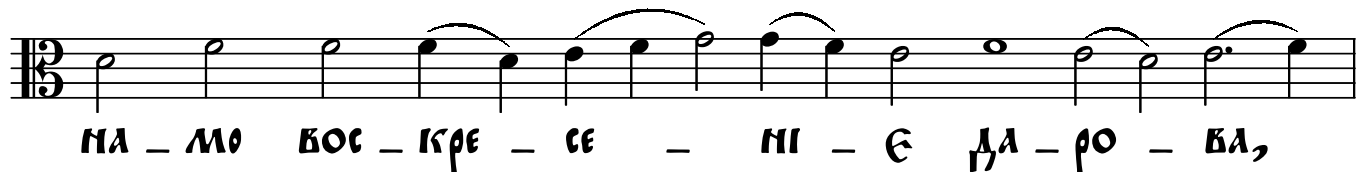
При-де то-бо-ю во мн-ро го-спо-де



дѣ-во бо-го-ро-дн-це, и оу-тро-бѣ а-до-бѣ



рас-тор-же, мерт-вы-и-мо



на-мо вос-кре-се - ни-е да-ро-ва,

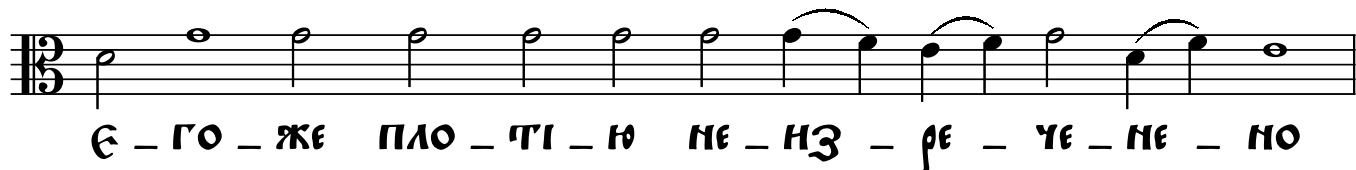


е-го-же бла-го-сло-вѣтъ всѣ-че-ска-ѧ.

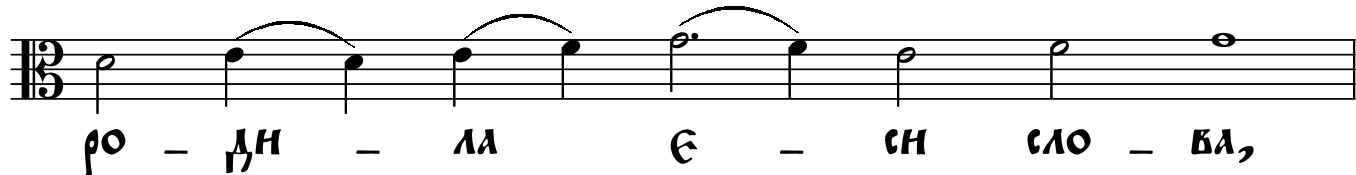
II



Вн-дѣ-ла е-си из' мерт-вѣхъ во-ста-во-ша дѣ-во,



е-го-же пло-ти-ю не-из-ре-че-не-но



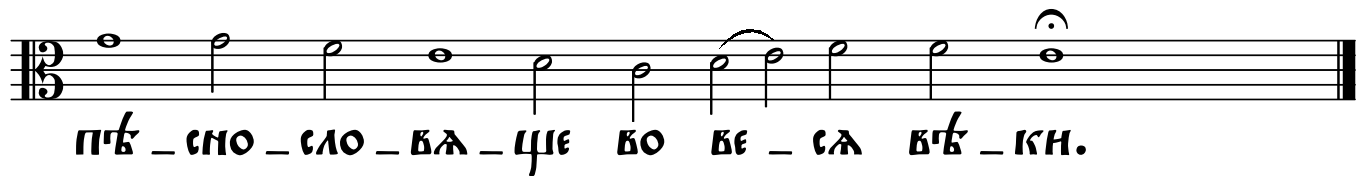
ро-дн-ла е-си сло-ва,



и ра-до-сти дѣ-ша не-пол-ни-ла е-си.



Е - ГО - ЖЕ СО - МН - ТИ - Е

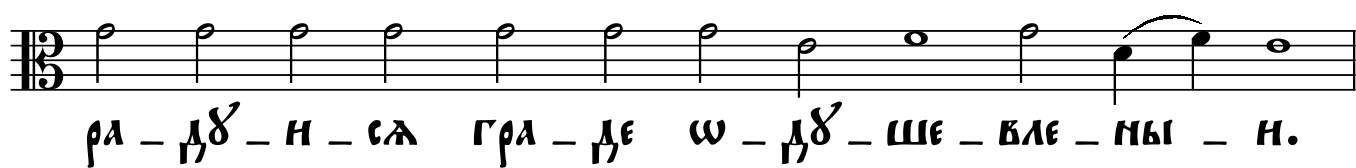
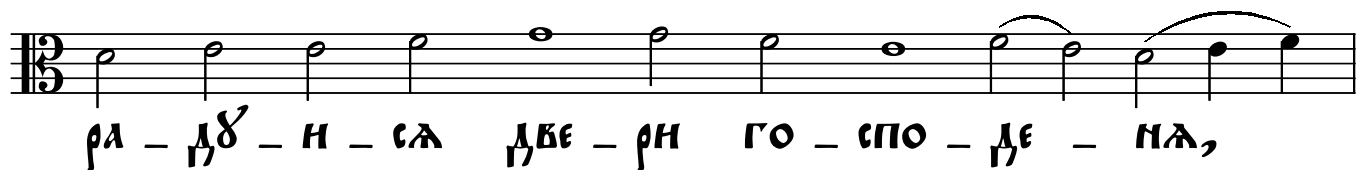


ПЪ - СНО - СЛО - ВА - ЦЕ ВО ВЕ - СЯ ВЪ - КН.

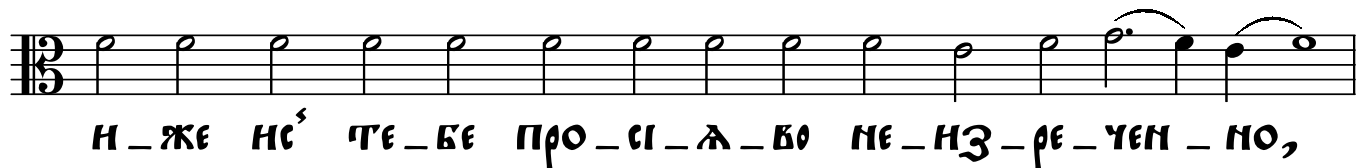
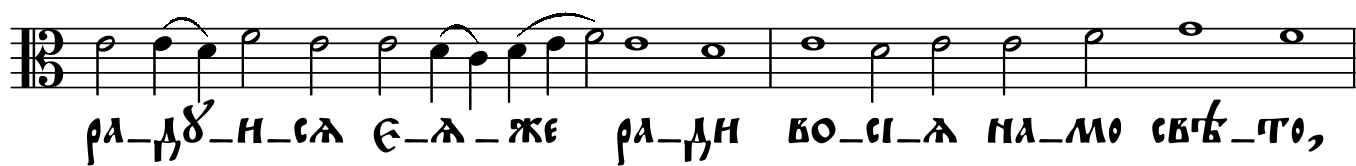
Пѣснь, ѿ. 1



СО - ГЛАС - НО ДЪ - ВО ТЕ - БЕ БЛА - ЖИ - МО ВЪ - РЕ - НИ - Н:

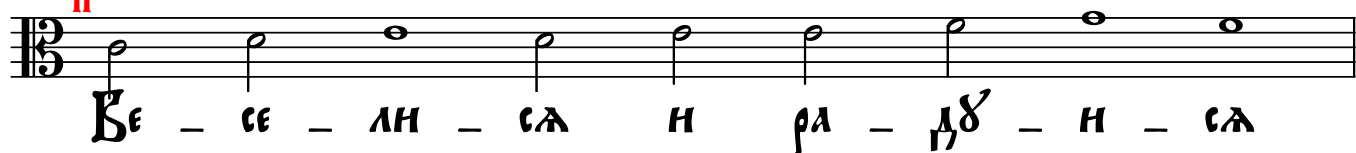


РА - ДЪ - Н - СЯ ГРА - ДЕ Ѡ - ДЪ - ШЕ - ВЛЕ - МЫ - Н.



ДЪ - ВО МА - ТИ БО - ГО - НЕ - ВЪ - СТО.

II



ВЕ - СЕ - ЛИ - СЯ И РА - ДЪ - Н - СЯ



