

КАНО́НЪ ПАСЦѢ

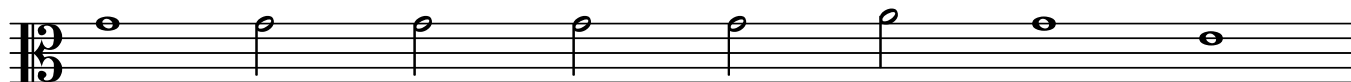
Гл҃ѣ, ѧ. Пѣнь, ѧ. Ирмо́съ.

μάλα γω ζῆλμ. распѣва, рѣжекаго варианта.

$\text{♩} = 220$



Во_скре_се_нї_ѧ день, про_свѣ_ти_мо_сѧ лю_дї_ѣ.



па_сха го_спо_де_нѧ па_сха,



ѡ_то со_мер_ти оу_бѡ ко жи_зни,

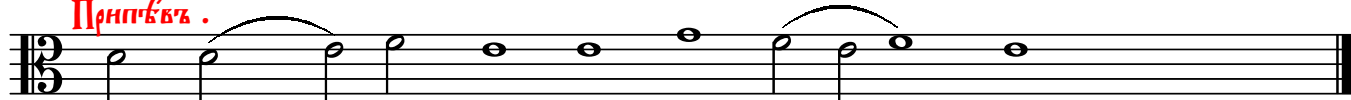


и ѡ_то зем_ли на не_бо, хри_сто_со бо_го



насъ пре_ве_ло ес_те, по_бѣ_де_нѡ по_ю_ще.

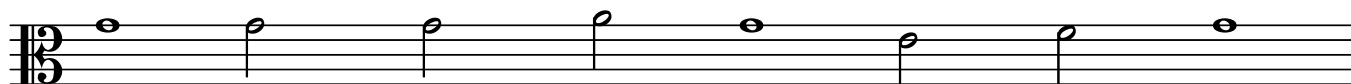
Припѣвъ.



Хри_стосъ во_скре_се изъ мерт_выхъ.



Ѡ_чнс_тимъ чюв_стви_ѧ, и оу_зри_мо



не_при_стѣп_ны_ме свѣ_то_ме,



во_скре_се_нї_ѧ хри_сто_ва

БЛН_СТА_Ю_ЦА_СА, Н РА_ДЪ_Н_ТЕ_СА РЕ_КЪ_ЦЕ,

НА_СНѠ ДА ОУ_СЛЫ_ШНМЪ, ПО_БЪ_ДЕ_НЪ_Ю ПО_Ю_ЦЕ.

II

НЕ_БЕ_СА ОУ_БѠ ДО_СТОИ_НѠ ДА БЕ_СЕ_ЛА_ТЕ_СА,

ЗЕМ_ЛА ЖЕ ДА РА_ДЪ_Е_ТЕ_СА,

ДА ПРАЗ_ДНЪ_ЕГЪ ЖЕ МІРЪ,

ВН_ДН_МЫ_Н ЖЕ БЕ_СЕ И НЕ_ВН_ДН_МЫ_Н.

ХРИ_СТО_СО БО_ГО БО_СТА_ЛО Е_СТЕ

БЕ_СЕ_ЛІ_Е ВЪУ_НО_Е.

Прпѣвъ.

СЛА_ВА ОТ_ЦЪ И СЫ_НЪ И СВА_ТО_МЪ ДЪ_ХЪ.

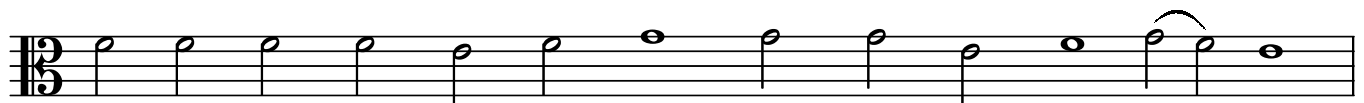
Прпѣвъ.

И НЫ_НѢ И ПРИ_СНѠ И ВО ВЪ_КН ВЪ_КОМЪ А_МННЬ.

Прѣснь, ѿ Ирмосъ.



Прн - дѣ - те пн - во пї - е - мо но - во



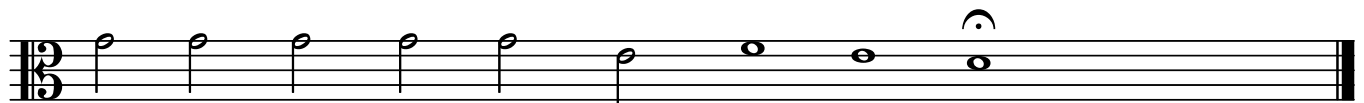
не ѿ ка - ме - ни не - пло - дна чю - до - дѣ - е - ма,



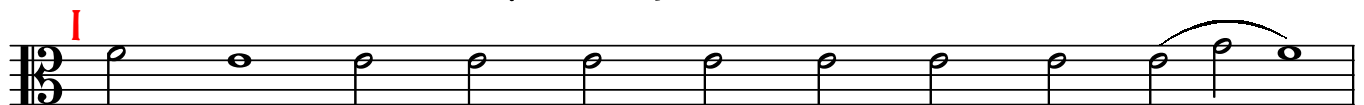
но не - тлѣ - нї - ѡ н - сто - че - ни - ка,



нз' гро - ба ѡ - дож - де - на хри - ста,



ѡ не - ме - же оу - твер - дн - мо - сѡ.



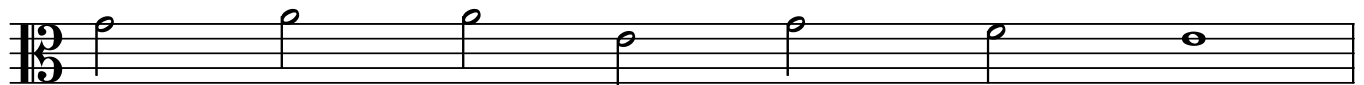
Ны - нѣ всѡ не - пол - ни - ша - сѡ свѣ - та,



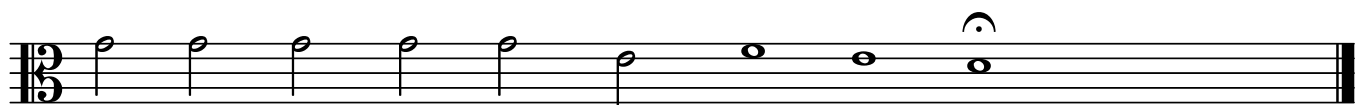
не - бо же н зе - мля н пре - н - спо - де - на - ѡ.



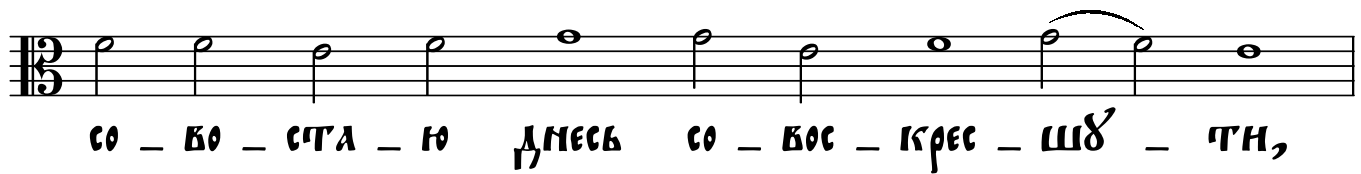
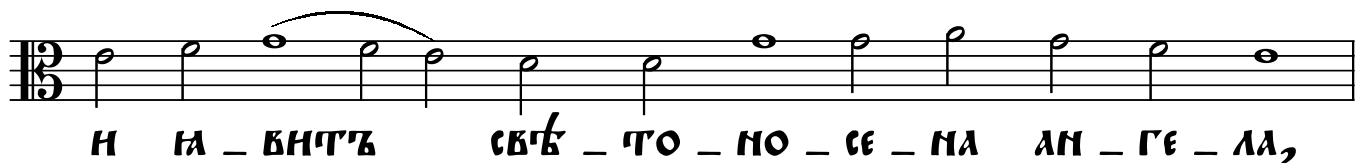
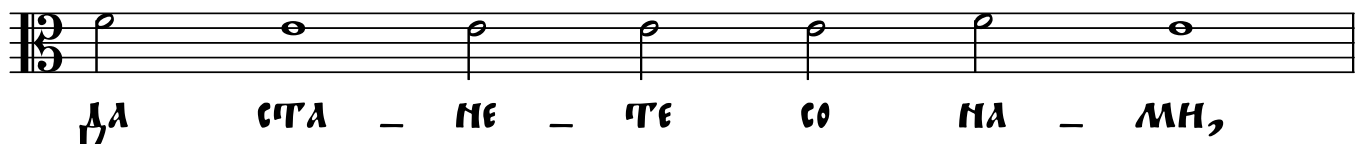
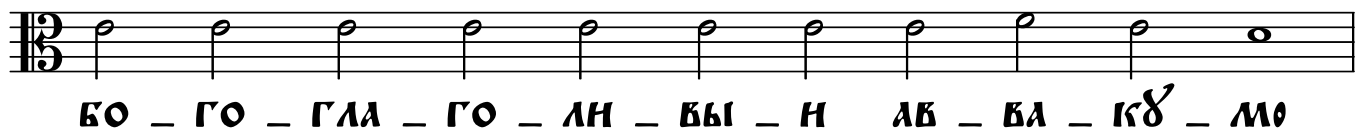
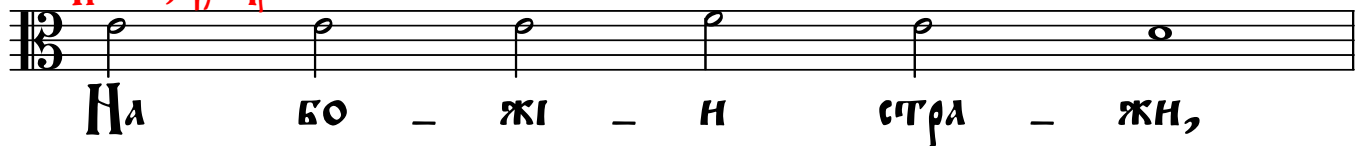
да праз - днѣ - етъ же ве - сѡ тварь,

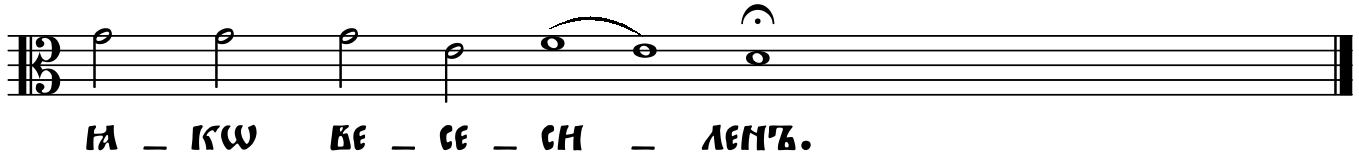


во - ста - нї - е хри - сто - во,

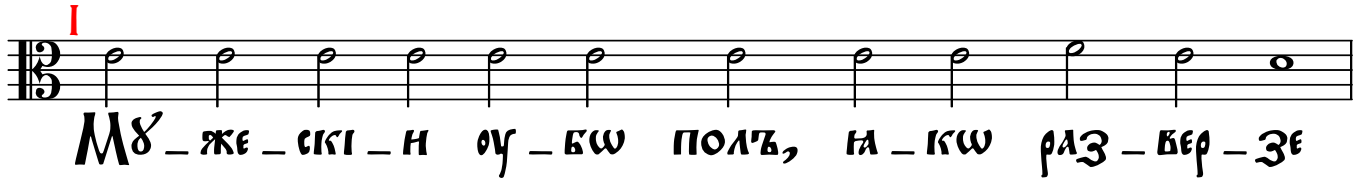


ѡ не - ме - же оу - твер - жа - ем - сѡ.

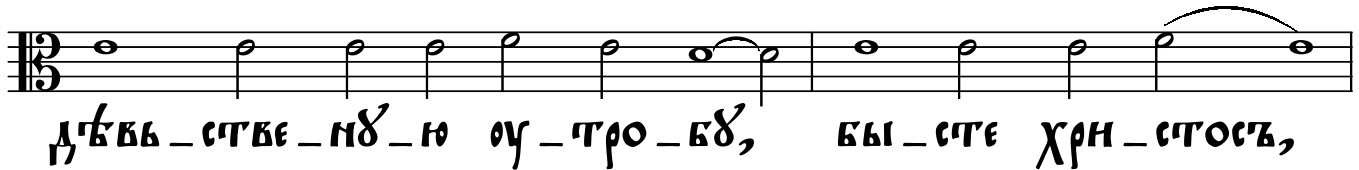
II*Пѣснь, 3. Ирмосъ.*



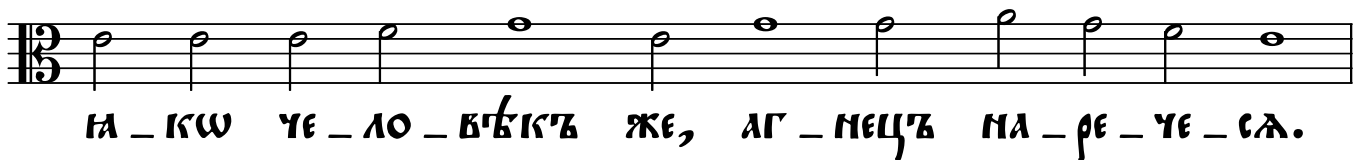
НА - КѠ БЕ - СЕ - СН - ЛЕНЪ.



МѠ - ЖЕ - СКИ - Н ОУ - БѠ ПОЛЪ, НА - КѠ РАЗ - ВЕР - ЗЕ



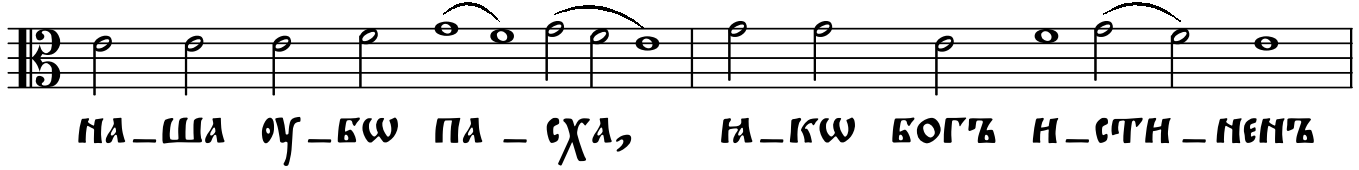
ДѠВЬ - СТВЕ - МѠ - Ю ОУ - ТРО - БѠ, БЫ - СТЕ ХРИ - СТОСЪ,



НА - КѠ ЧЕ - ЛО - ВѠКЪ ЖЕ, АГ - НЕЦЪ НА - РЕ - ЧЕ - СѠ.



НЕ - ПО - РО - ЧЕНЪ ЖЕ, НА - КѠ НЕ - ВѠСН СКВЕР - МЫ.



НА - ША ОУ - БѠ ПА - СХА, НА - КѠ БОГЪ Н - СТИ - НЕНЪ



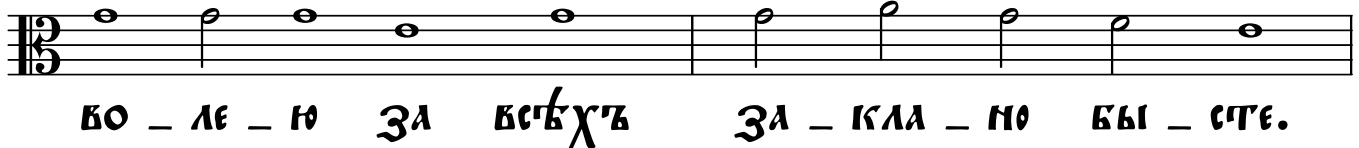
И СО - ВЕР - ШЕНЪ НА - ВН - СѠ.



НА - КѠ Е - ДИ - НО - ЛѠ - ТЕНЪ АГ - НЕ - ЦЕ,



БЛА - ГО - СЛО - ВЕ - МЫ - И НА - МО ВѠ - НЕЦЪ ХРИ - СТОСЪ,



БО - ЛЕ - Ю ЗА ВСѠХЪ ЗА - КЛА - НО БЫ - СТЕ.

па - сха ѿ - чн - стн - ли - це, и аб - г - е

изъ гро - ба кра - снѡ, пра - ве - де - но - е на - мо

воз - си - а сол - не - це.

III

Бо - го ѿ - те - це оу - бѡ да - бы - до,

предъ свѣт - ны - ме ков - че - го - ме ска - ка - ше и - гра - а.

лю - ди - е же бо - жи - и свѣ - ти - и,

ѿ - бра - зомъ со - бы - ти - а зе - ра - це,

ве - се - ли - мо - сѧ бо - жес - тве - нѣ,

на - кѡ во - скре - се хри - стосъ, на - кѡ ве - се - си - ленъ.

Пѣнь, ѿ . Ирмосъ .


Оу - тре - ню - е - мо оу - тре - ню - ю глѡ - бо - кѡ,



И в мѣ_стѣ мн_ра пѣ_снь при_не_се_мо вла_ды_цѣ,



и хри_ста оу_зри_мо пра_ве_де_но_е сол_не_це,



ве_сѣ_мо жи_зне воз_си_л_ю_це.

I



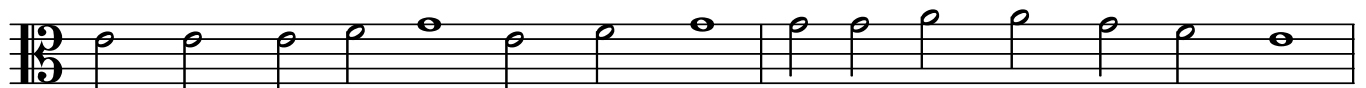
Без_чи_слен_ное тво_е мн_ло_сер_д_ие,




и_же а_до_вы_ми оу_за_ми



со_дер_жи_ми зе_рл_це,



ко свѣ_тѣ н_дѣ_хѣ хри_сте ве_се_лы_ми но_гл_ми,

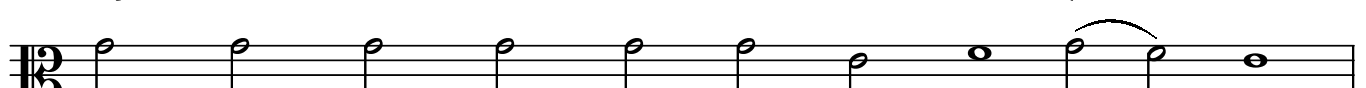


па_схѣ хва_ла_це вѣч_нѣ_ю.

II



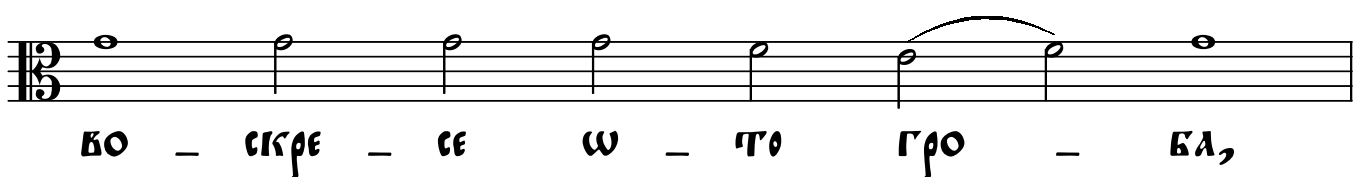
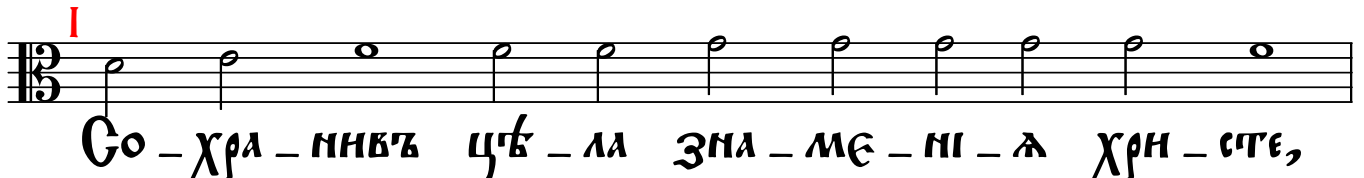
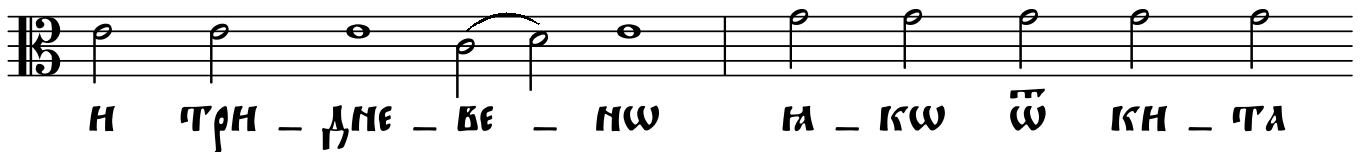
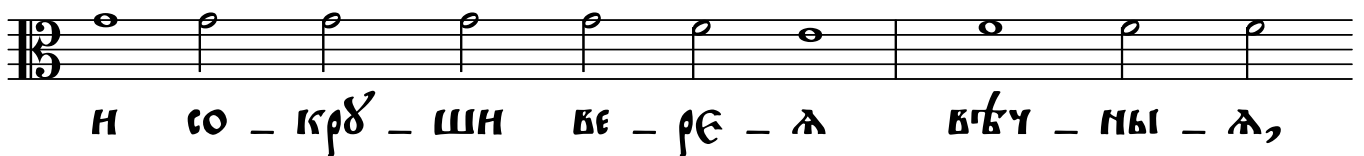
При_стѣ_пи_мо свѣ_ще_но_се_ми_н, не_хо_дѣ_цѣ



хри_стѣ нз' гро_ба, на_кѣ_же_ни_хѣ,



Пѣнь, 5. Ирмосъ.



В'ро - жес - твѣ сво - емъ, и ш - то - вер - зло

е - си намъ рай - ски - а две - ри.

II

Спа - се мой жи - во, а не жер - тве - но - е

за - ко - ле - ми - е, на - кош бо - го,

самъ се - бе во - ле - ю при - ве - де ко ш - те - цю.

со - вос - кре - снѣвъ же все - род - на

а - да - ма, во - скре - се ш - то гро - ба.

Пѣсь, 3. Ирмосъ.

О - тро - ки ш - то пе - ци из - ба - ви - во,

бы - во оубо чѣ - ло - вѣ - ко,

стра - же - те на - кош смер - тенъ.

СТРА - СТІ - Ю ОУ - МЕР - ЦКЕ - МО - Ю,

ВО НЕ - ТЛѢ - НИ - Е Ш - БЛА - ЧИТЪ БЛА - ГО - ЛѢ - ПІ - А,

Е - ДИНЪ БЛА - ГО - СЛО - БЕ - МО

ШТ - ЦЕ - МЕ БО - ГО И ПРЕ - ПРО - СЛА - ВЛЕ - МО.

ЖЕ - НЫ С'МУ - РО - МЕ БО - ГО - МЪ - ДРИ - А,

ВО - СЛѢДЪ ТЕ - БЕ ТЕ - ЧА - ХЪ. Е - ГО - ЖЕ НА - КЪ МЕРТ - ВА

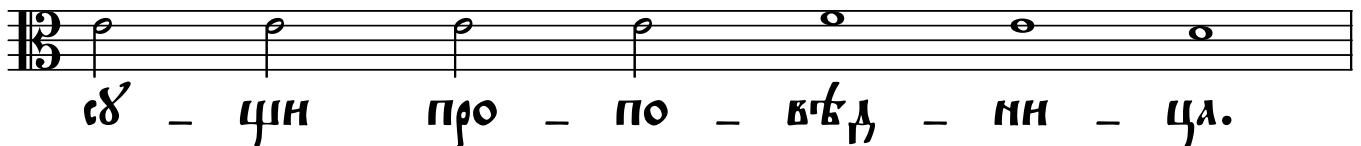
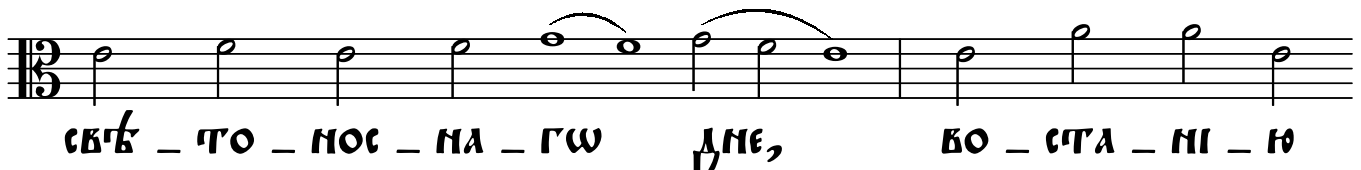
СО СЛЕ - ЗА - МИ НЕ - КА - ХЪ, ПО - КЛО - НИ - ША - СЯ

И РА - ДЪ - Ю - ЦЕ - СЯ ЖИ - ВО - МЪ БО - ГО,

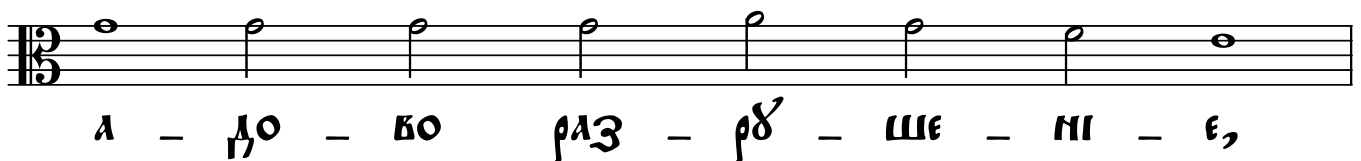
И ПА - СХЪ ТАЙ - НЪ - Ю, ТВО - НМЪ

ХРИ - СТЕ ОУ - ЧЕ - НИ - КЪМЪ БЛА - ГО - ВѢ - СТИ - ША.

II



III



И - гра - ю - ще по - емъ вѣ - нов - на - го,

е - дѣ - на - го бла - го - сло - ве - на

шт - це - ме бо - га и пре - про - сла - вѣ - на.

Прѣнь, ѿ. Ирмосъ.

Сей оубо на - ре - чен - ны - и свѣ - ты - и дѣнь,

е - дѣнь сѣ - бо - та - мо, царь и го - сподь,

праз - дѣнь - ство праз - дѣнь - ко - мо,

а тор - же - ство е - сте тор - жеств - во - ме.

Вонъ же бла - го - сло - вѣ - мо хри - ста во вѣ - ки.

^I
При - дѣ - те но - ва - го вѣ - но - гра - да ча - да,

бо - жеств - вен - на - го ве - се - ли - я,

В'НА - РО - УН - ТОМЪ ДНИ ВОС - КРЕ - СЕ - МИ - А,

ЦАР - СТВИ - А ЖЕ ХРИ - СТО - ВА ПРИ - ШЕ - ЦИ - МО - СЯ,

ПО - Ю - ЦЕ Е - ГО НА - КШ БО - ГА ВО В'Б - КИ.

II

ВОЗ - ВЕ - ДИ О - КРЕСТЪ О - УН СВО - И СИ - С - МЕ И ВИЖДЬ,

СЕ БО ПРИ - И - ДО - ША К'ТЕ - Б'БЪ,

НА - КШ БО - ГО - СВ'БТ - ЛА - А СВ'Б - ТИ - ЛА,

Ѡ ЗА - ПА - ДА И СВ' - БЕ - РА И МО - РА

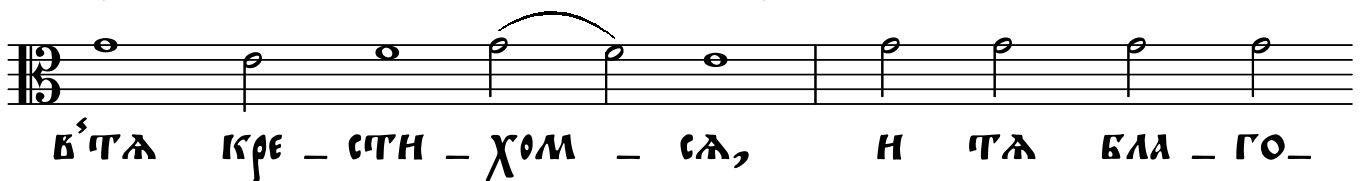
И БО - СТО - КА ЧА - ДА ТВО - А.

В'ТЕ - Б'БЪ БЛА - ГО - СЛО - ВА - ЦЕ ХРИ - СТА ВО В'Б - КИ.

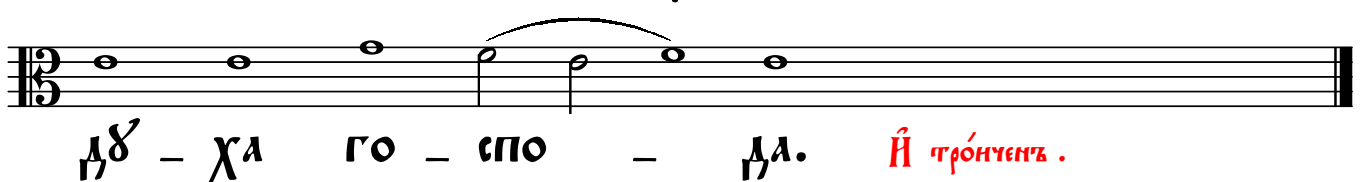
Прп'бъ.

Пре - сва - та - а тро - н - це бо - же нашъ сла - ва те - б'бъ.

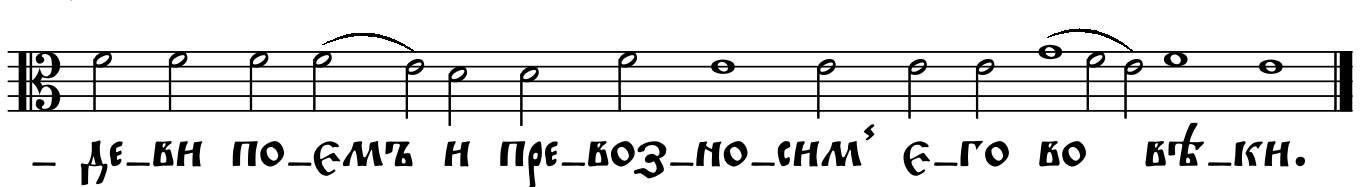
III Трѡнченъ



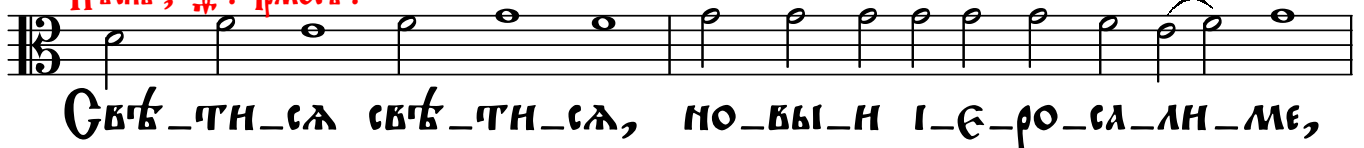
Вмѣсто слава.



та. И пѣнь. трѡ. Возведи окрестъ. Таже.



Пѣнь, ф. Ирмосъ.



СЛА - ВА БО ГО - СПО - ДНА НА ТЕ - БѢ ВОЗ - СИ - А.

ЛН - КДН НЫ - НѢ И ВЕ - СЕ - ЛН - СЯ СИ - ЦО - НЕ,

ТЫ ЖЕ ЧИ - СТА - Я КРА - СДН - СЯ БО - ГО - РО - ДИ - ЦЕ,

О БО - СТА - НИ - И РО - ЖЕСТ - ВА ТВО - Е - ГО.

О БО - ЖЕСТ - ВЕН - НА - ГО, О ЛЮ - БЕЗ - НА - ГО,

О СЛА - Д - КА - ГО ТИ ГЛА - СА,

СНА - МИ БО НЕ - ЛОЖ - НО О - БѢ - ЦА - СЯ ЕСИ БЫ - ТИ,

ДО СКОП - ЧА - НИ - Я ВѢ - КА ХРИ - СТЕ.

Е - ГО - ЖЕ ВѢР - НИ - И ДЕР - ЖА - ВУ И НА - ДЕ - ЖДУ

И - МДУ - ЦЕ РА - ДУ - И - МО - СЯ.

II



Ѡ ПА_СХА ВЕ_ЛН_КА, И СВЯ_ЩЕН_НА_А ХРИ_СТЕ.



Ѡ МЪ_ДРОСТЬ СЛО_ВЕ БО_ЖИ_И И СИ_ЛА,



ПО_ДА_ВАЙ НАМЪ НС_ТЪ_Е ТЕ_БЕ ПРИ_ЧА_ЩА_ТН_СА,



В'НЕ_ВЕ_ЧЕР_НЕ_МЕ ДНИ ЦАР_СТВІ_А ТВО_Е_ГѠ.