

ТРОПАРІ ВТОРОДІЧНІ

Подобны тропаремъ канона пасцыѣ.

малагѡ знам. распѣва, поморскаго варіанта.

♩ = 200

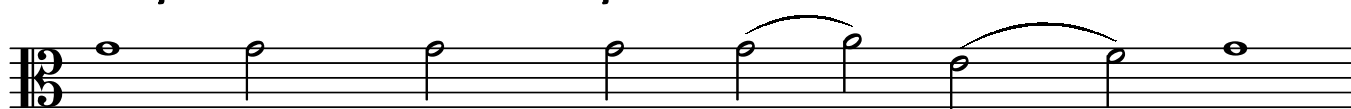
Гласъ, ѧ. Пѣснь, ѧ. Пропѣвъ.



Пре-сва-та-ѧ бо-го-ро-ди-це спа-си насъ.



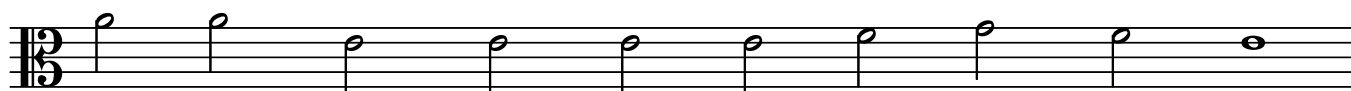
Смер-тны-ѧ ве-ре-ѧ сло-мнѣ-ша-го,



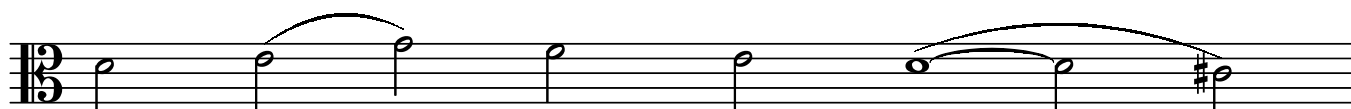
бо-же-ствен-нѣ-ю жнз-не



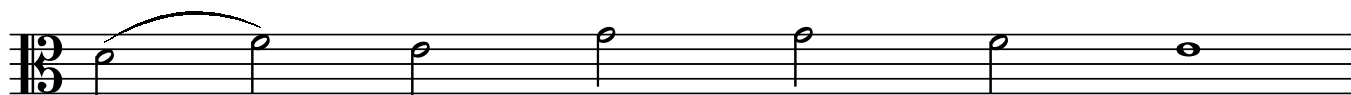
не-нз-ре-чен-но ро-же-ши хри-ста.



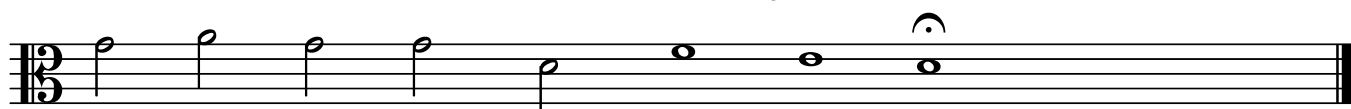
и-же нз' гро-ба бо-си-ѧв-ша-го



де-не-се, дѣ-во



все-не-по-роу-на-ѧ,



и ми-ра про-свѣ-тнѣ-ша-го.



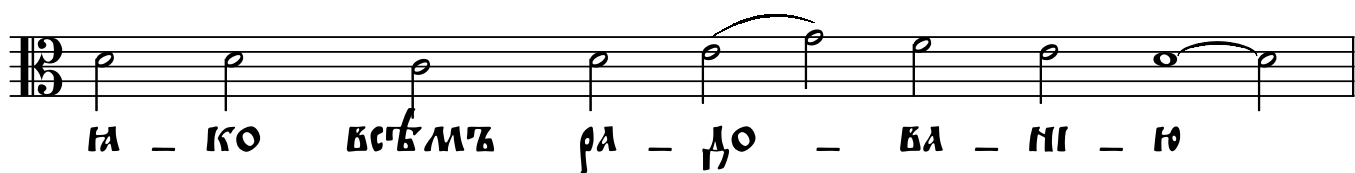
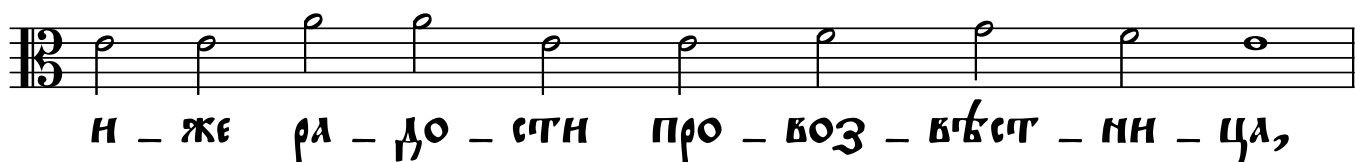
Во-став-ша вн-дѣв-ши сво-ѣ-го сы-на и бо-га,



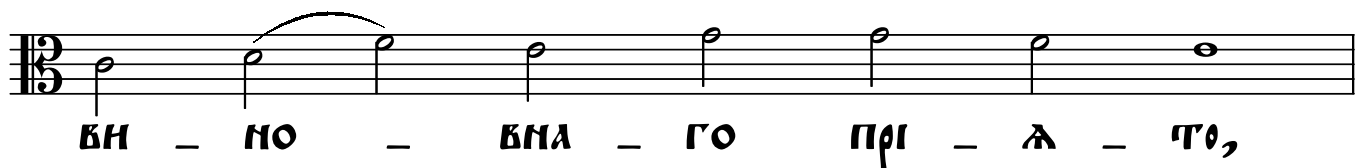
ра - до - н - ся со а - по - сто - лы



бо - го - ра - до - ван - на - а чин - ста - а:

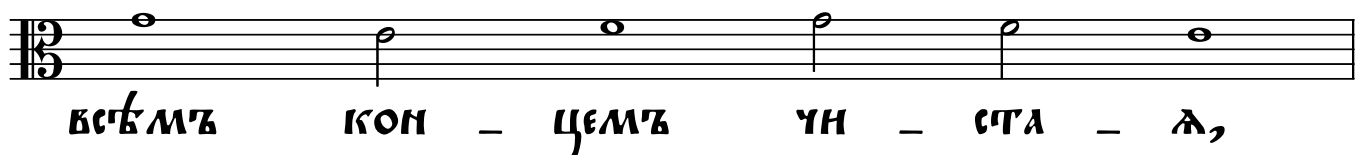


на - ко все - мѣ ра - до - ва - ни - ю



бо - го - ро - дн - це все - пѣ - та - а.

Прѣнь, f. I

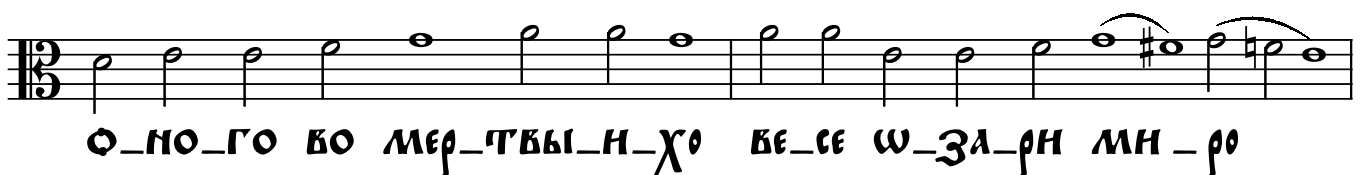
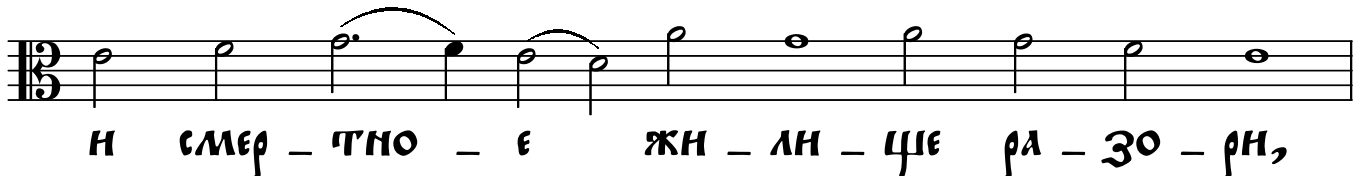
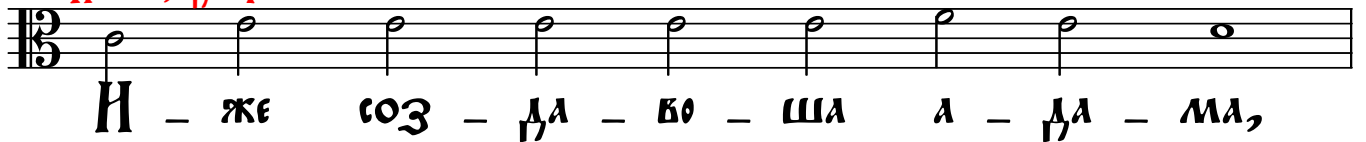


свѣтъ ѿ - блн - став - ша - го.

II



Пѣсть, ѿ. I



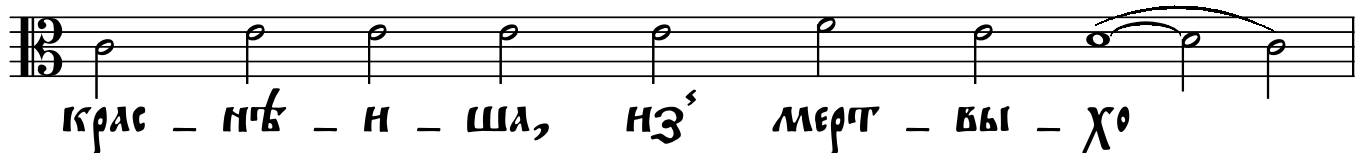


НА - КѠ ВЕ - СЕ - СН - ЛЕ - МО.

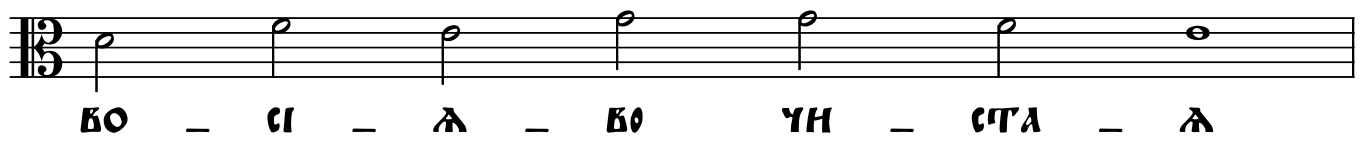
II



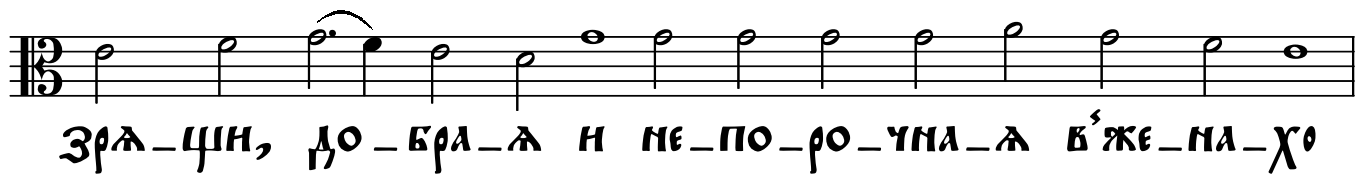
Е - ГО - ЖЕ РО - ДИ - ЛА Е - СН ХРИ - СТА



КРАС - НѢ - Н - ША, ИЗ' МЕРТ - ВЫ - ХО



БО - СИ - А - БО ЧИ - СТА - А



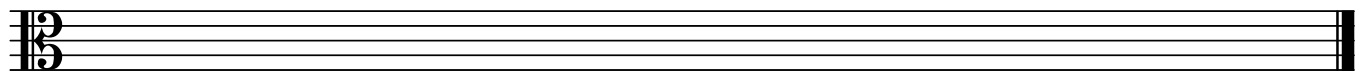
ЗРА - ЦИ, ДО - БРА - А И НЕ - ПО - РО - ЧНА - А ВЪ - ЖЕ - НА - ХО



И НЕ - ТЛѢН - НА - А, ДНЕСЬ СПА - СЕ - НИ - Е ВСѢ - ХО,



СО А - ПО - СТО - ЛЫ Е - ГО РА - ДЪ - Ю - ЦИ - СЯ ПРО - СЛА - ВИ - МО.



Пѣнь , ѿ . I



ПРО - СВѢ - ЦА - Е - Т - СЯ БО - ЖЕСТ - ВЕН - НЫ - МИ ЗА - РА - МИ



И ЖИ - ВО - НОС - НЫМЪ, БО - СТА - НИ - ЕМЪ

сы_на тво_е_го, бо_го_ма_ти пре_чн_ста_а,

и_же ра_до_сти не_пол_на_ет_ся

бла_го_че_сти_выхъ е_днн_ствен_но_е тор_жес_тво.

II

Не раз_вер_зе две_ри д_в_е_ства

во_пло_ще_ни_ю, гро_б_у же не раз_вер_зе пе_ча_ти

хри_сто_во вос_кре_се, ра_до_сти не_пол_на_ет_ся,

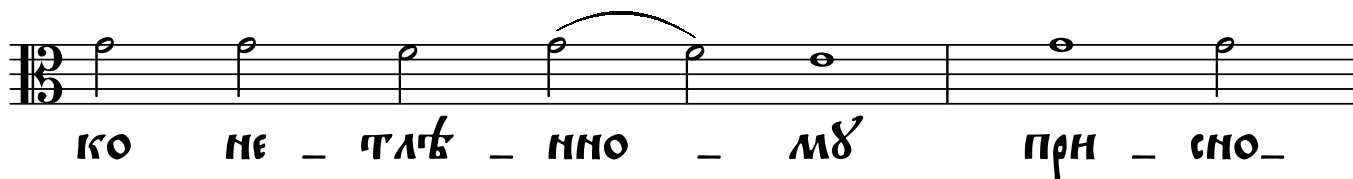
бла_го_че_сти_выхъ е_днн_стве_нно_е тор_жес_тво.

Пѣснь, 5. I

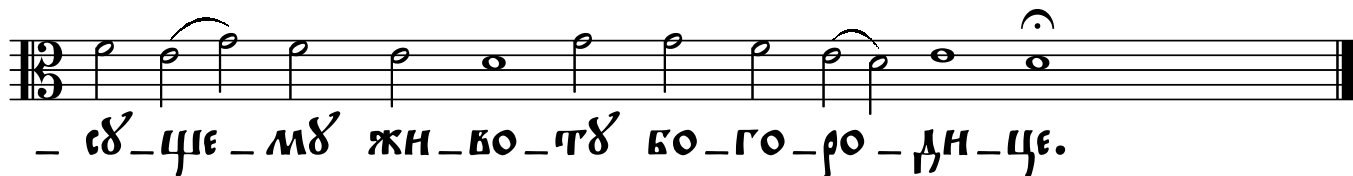
Воз_во_дн_т_ся и_же дре_вле дер_жн_мы_а

во смер_ти тлѣ_ни_а, и во_пло_ще_ни_е_мо

ω_то тво_е_го пре_чн_ста_го чре_ва,

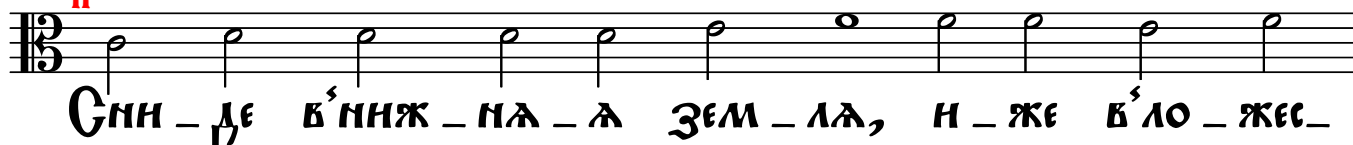


КО НЕ - ПЛѢ - ННО - МЪ ПРИ - СНО -

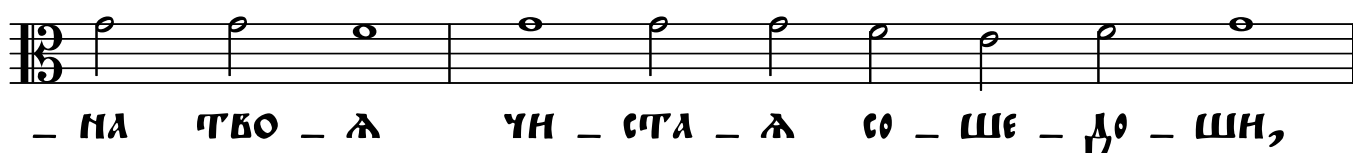


- СЪ - ЦЕ - МЪ ЖИ - ВО - ТЪ БО - ГО - РО - ДИ - ЦЕ.

II



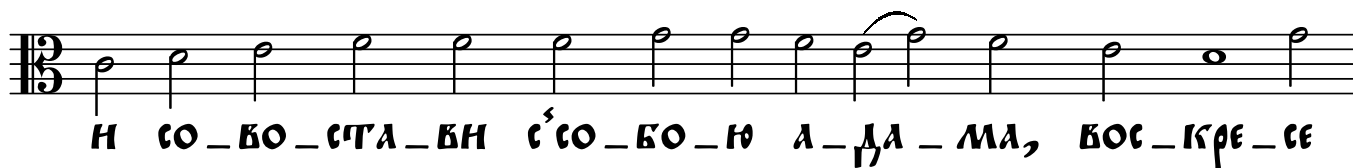
СНИ - ДЕ ВЪ НИЖ - НА - А ЗЕМ - ЛА, И - ЖЕ ВЪ ЛО - ЖЕС -



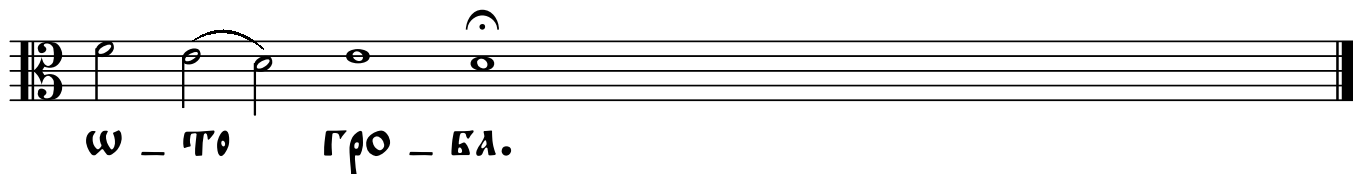
- НА ТВО - А ЧИ - СТА - А СО - ШЕ - ДО - ШИ,



И ВСЕ - ЛН - СЯ И ВО - ПЛО - ЦЕ - СЯ ПА - ЧЕ ОУ - МА,



И СО - ВО - СТА - ВИ СЪ СО - БО - Ю А - ДА - МА, ВОС - КРЕ - СЕ

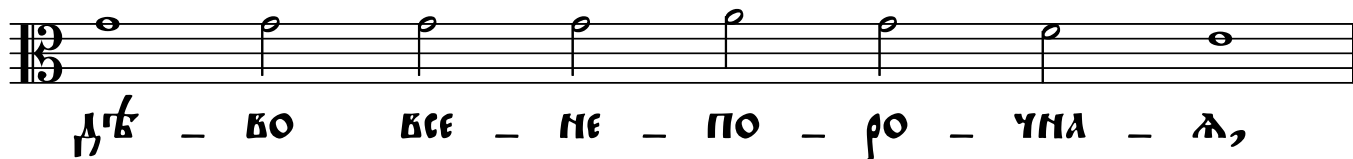


Ѡ - ТО ГРО - БА.

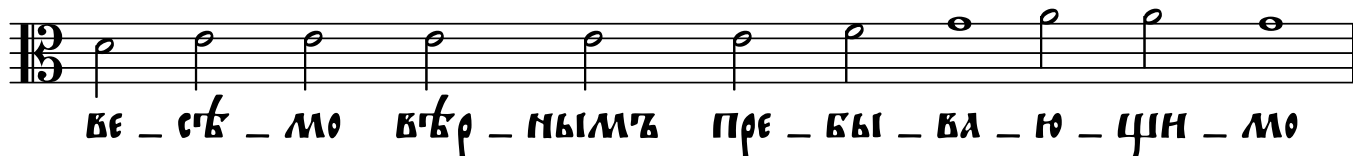
Пѣснь, 3. I



ОУ - МЕРТ - ВИ - ВО СЫ - МО ТВО - И СО - МЕР - ТЕ,



ДѢ - ВО ВСЕ - НЕ - ПО - РО - ЧНА - А,



ВЕ - СѢ - МО ВѢР - НЫМЪ ПРЕ - БЫ - ВА - Ю - ЦИ - МО

ЖИ - ВО - ТУ ВО ВЪ - КИ ВЪ - КО - МО ДА - РО - ВА,

Е - ДИ - НА - ГО БЛА - ГО - СЛО - ВЕ - НА

ОТ - ЦЕ - МЕ БО - ГА И ПРЕ - ПРО - СЛАВ - ЛЕ - НА.

II

И - ЖЕ ВСЕ - МО ЦА - РЕС - ТВО - Д - А - И

И СОЗ - ДА - НИ - ЕМЪ, БЫ - ВО ЧЕ - ЛО - ВЪ - КО,

ВО - СЕ - ЛИ - СЯ ВО ТВО - Ю

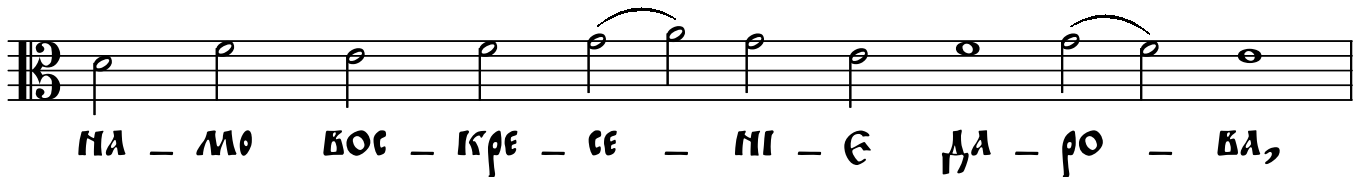
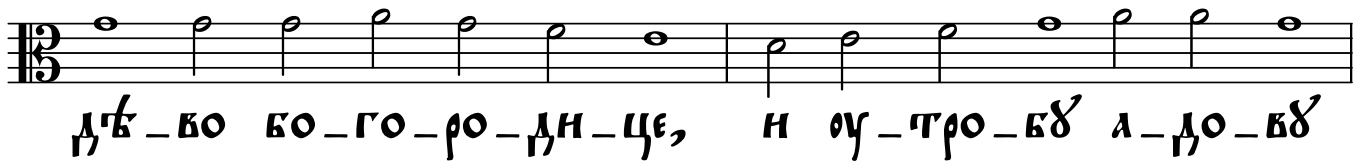
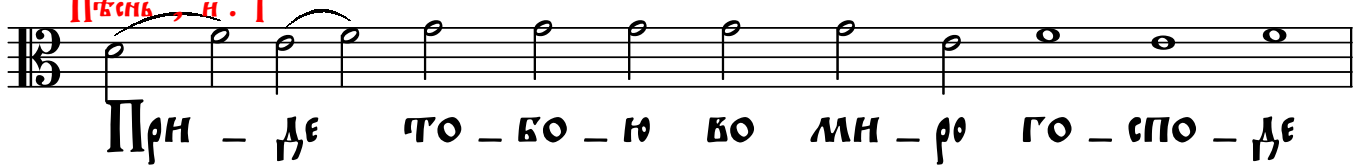
БО - ГО - РА - ДО - ВА - НИ - Ю ОУ - ТРО - БЪ,

И РАС - ПЯ - ТИ - Е ПРЕ - ТЕР - ПЪ - ВО И СО - МЕР - ТЕ,

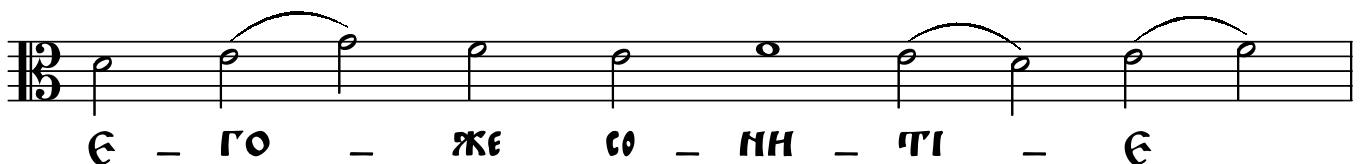
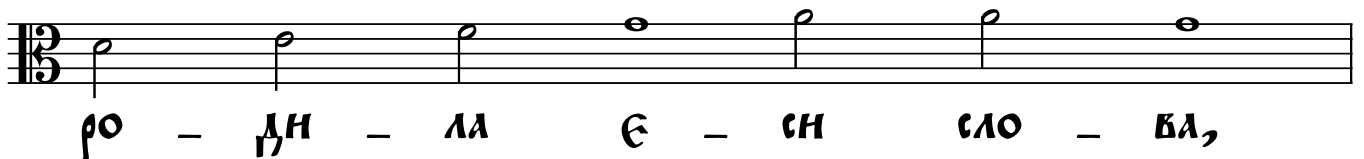
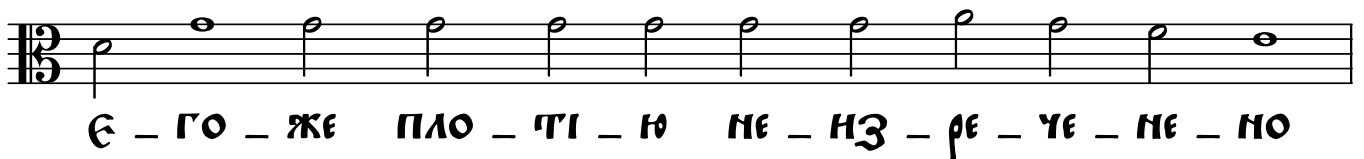
И ВОС - КРЕ - СЕ БО - ГО - ЛЪ - ПЕ - МО,

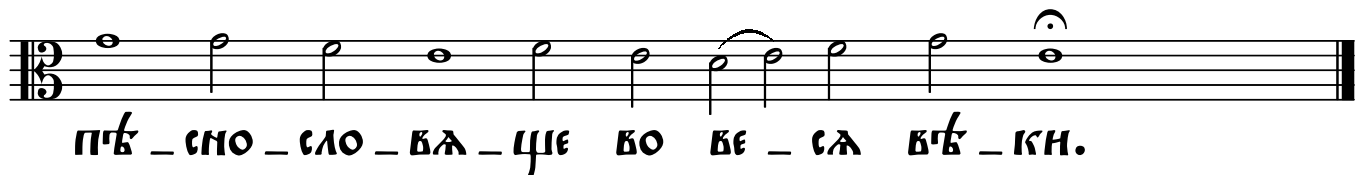
СО - ВОЗ - СТА - ВИ - ВО НА - СО НА - КЪ ВЕ - СЕ - СИ - ЛЕ - МО.

Прѣснь, ѿ. I

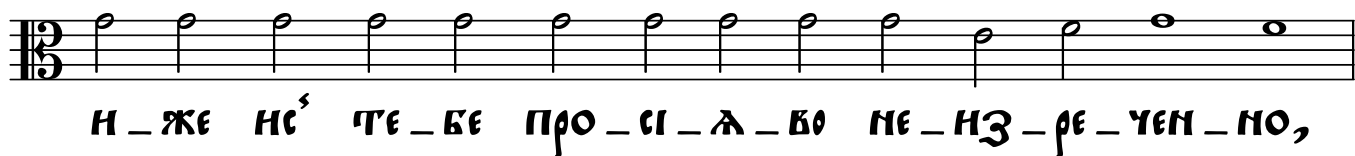
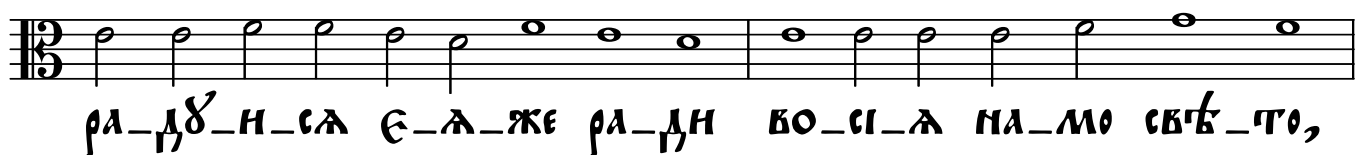
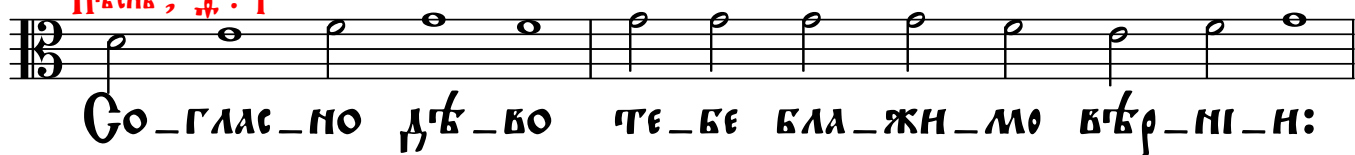


II

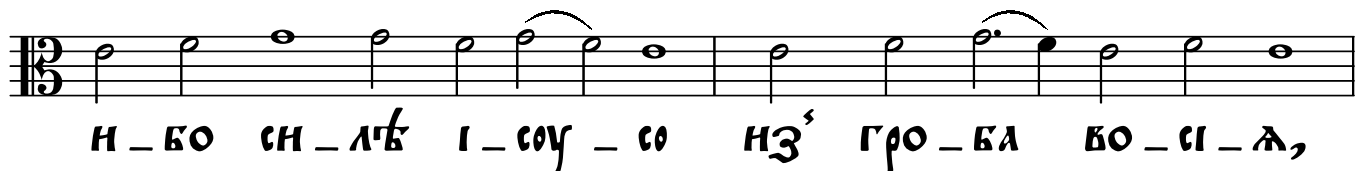
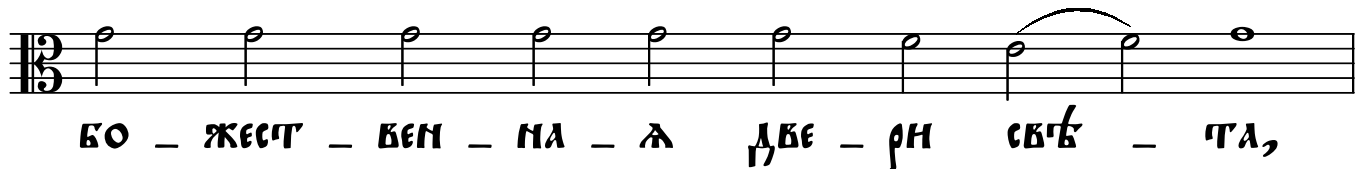
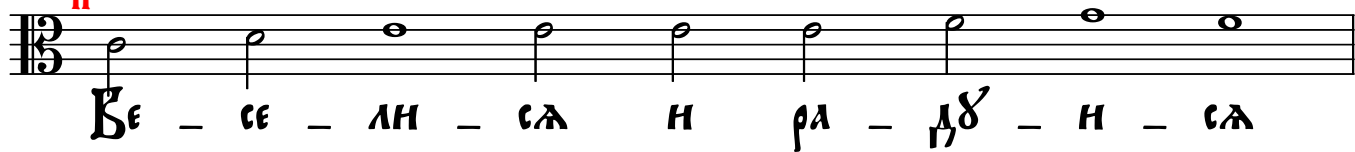




ПѢСНЬ, ф. I



II





про - си - а - во сол - не - ца свѣт - лѣй - ши,



вѣр - ны - а ѿ - за - ри - во,



бо - го - ра - до - ван - на - а вла - ды - чн - це.