

КАНО́НЪ ПАСЦѢ

Глѣ, ѧ. Пѣнь, ѧ. Ирмосъ.

μάλα γω ζήλω. распѣва, поморскаго варіанта.

$\text{♩} = 200$



Во_скре_се_ні_ѧ день, про_свѣ_ти_мо_сѧ лю_ді_ѧ.



па_сѧ го_спо_де_нѧ па_сѧ,



ѡ_то со_мер_ти оу_бѡ ко жи_зни,

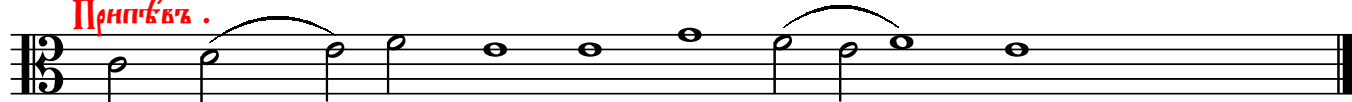


и ѡ_то зем_ли на не_бо, хри_сто_со бо_го



насъ пре_ве_ло е_сте, по_бѣ_де_нѡ по_ю_ще.

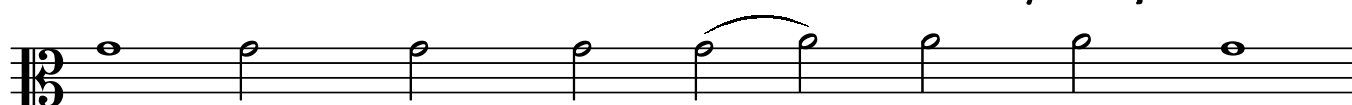
Прпѣвъ.



Хри_стосъ во_скре_се изъ мерт_выхъ.



Ѡ_чнс_ти_мъ чюв_ствы_ѧ, и оу_зри_мо



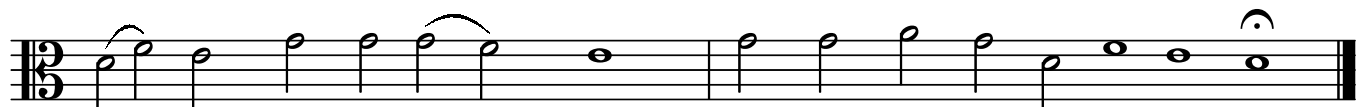
не_прн_стѡп_ны_ме свѣ_то_ме,



во_скре_се_ні_ѧ хри_сто_ва



БЛИСТАЮЩА СЯ, И РАДУЕТЕСЯ РЕКЮЩЕ,



НА СМЪ ДА ОУСЛЫШИМЪ, ПОБѢДЕМЪ Ю ПОЮЩЕ.


II



НЕБЕСА ОУБЪ ДОСТОИМЪ ДА ВЕСЕЛЯТЕСЯ,



ЗЕМЛЯ ЖЕ ДА РАДУЕТЕСЯ,



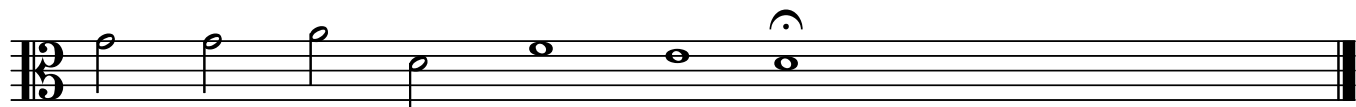
ДА ПРАЗДУЕТЪ ЖЕ МІРЪ,



ВНДНМЫН ЖЕ ВСЕ И НЕВНДНМЫН.




ХРИСТО БОГО БОСТАЛО ЕСТЬЕ



ВСЕЛИЕ ВЪУНОЕ.

Прпѣвъ.



СЛАВА ОУЦУ И СЫМУ И СВАТОМУ ДУХУ.

Прпѣвъ.



И НЫНѢ И ПРИСМЪ И ВО ВЪКН ВЪКОМЪ АМИНЬ.

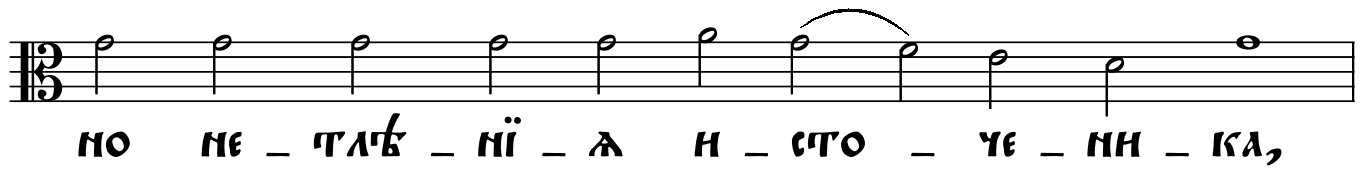
Прѣсь, ꙗ. Ирмосъ.



ПРИ - ДѢ - ТЕ ПИ - ВО ПІ - Е - МО МО - ВО



НЕ Ѡ КА - МЕ - НИ НЕ - ПЛО - ДНА ЧЮ - ДО - ДѢ - Е - МА,



МО НЕ - ТЛѢ - НІ - А И - СТО - ЧЕ - НИ - КА,



ИЗЪ ГРО - БА Ѡ - ДОЖ - ДЕ - МА ХРИ - СТА,



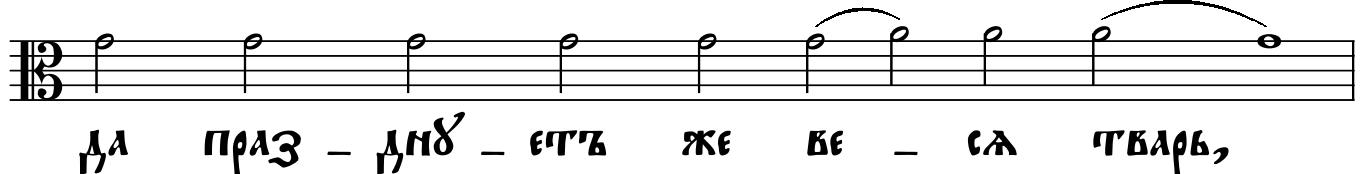
Ѡ НЕ - МЕ - ЖЕ ОУ - ТВЕР - ДИ - МО - СЯ.



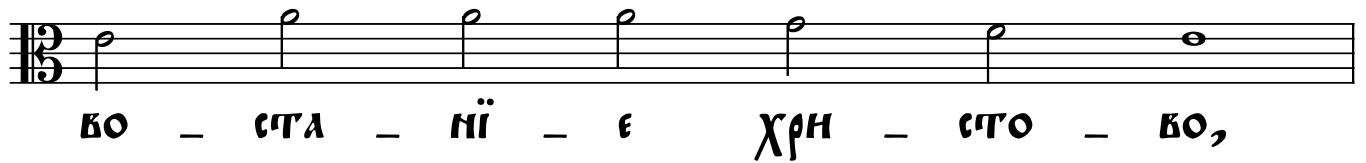
Ны - нѣ всѧ не - пол - ни - ша - ся свѣ - та,



НЕ - БО ЖЕ И ЗЕ - МЛѧ И ПРЕ - И - СПО - ДЕ - НА - А.



ДА ПРАЗ - ДНУ - ЕТЬ ЖЕ ВСѧ ТВАРЬ,

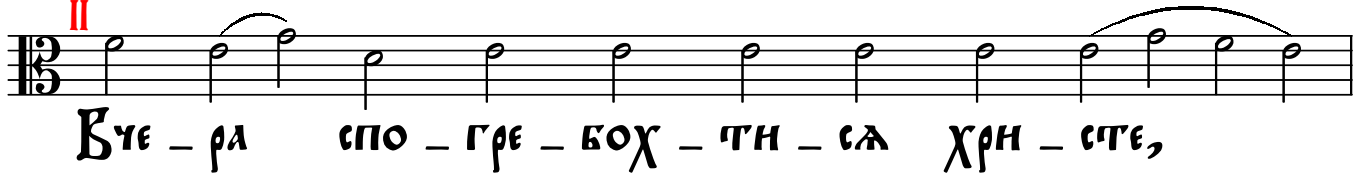


ВО - СТА - НІ - Е ХРИ - СТО - ВО,

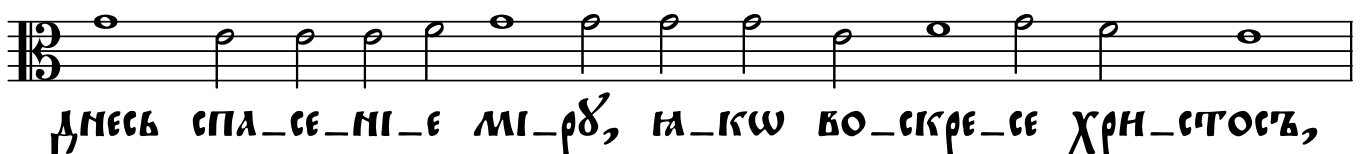
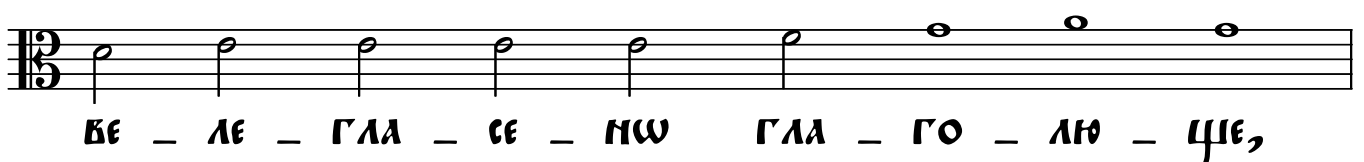
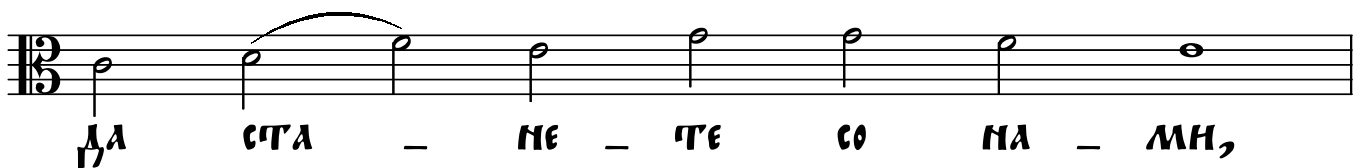
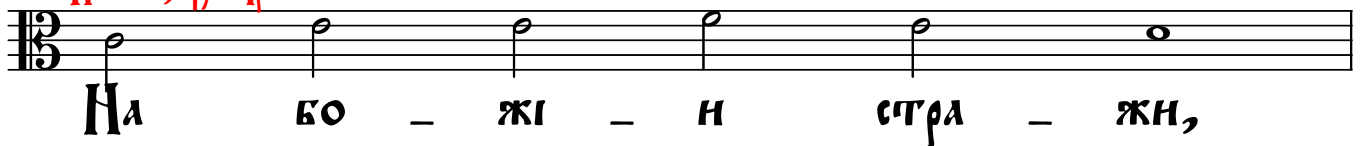


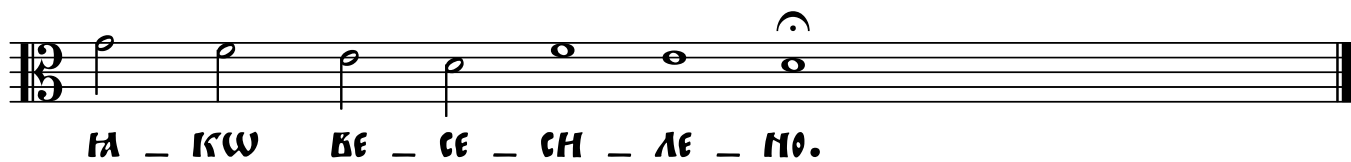
Ѡ НЕ - МЕ - ЖЕ ОУ - ТВЕР - ЖА - ЕМ - СЯ.

II



Пѣснь, 7. Ирмосъ.





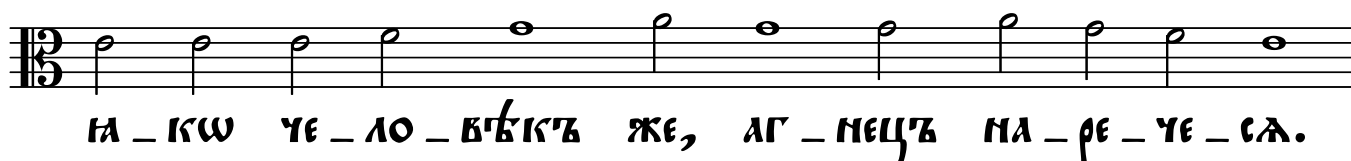
НА - КѠ БЕ - СЕ - СН - ЛЕ - МО.



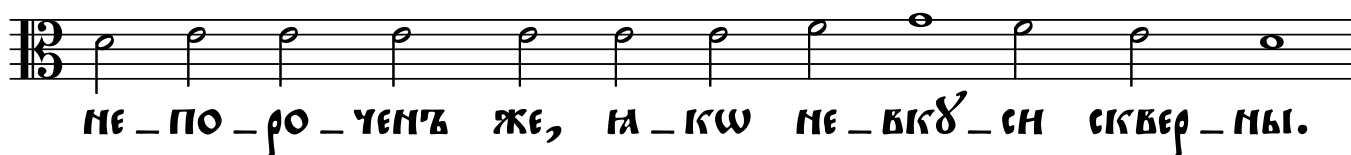
МѠ - ЖЕ - СКИ - Н ОУ - БѠ ПОЛЪ, НА - КѠ РАЗ - ВЕР - ЗЕ



ДѠВѠ - СТѠВЕ - МѠ - Ю ОУ - ТРО - БѠ, БЫ - СТЕ ХРИ - СТОСЪ,



НА - КѠ ЧЕ - ЛО - ВѠКЪ ЖЕ, АГ - НЕЦЪ НА - РЕ - ЧЕ - СѠ.



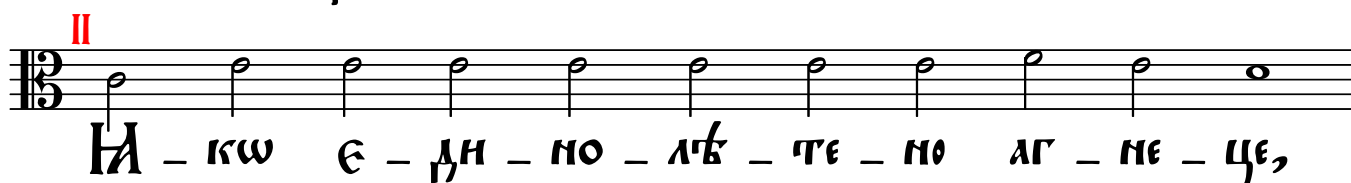
НЕ - ПО - РО - ЧЕНЪ ЖЕ, НА - КѠ НЕ - ВѠСН СКѠВЕР - МЫ.



НА - ША ОУ - БѠ ПА - СХА, НА - КѠ БОГЪ Н - СТИ - МЕНЪ



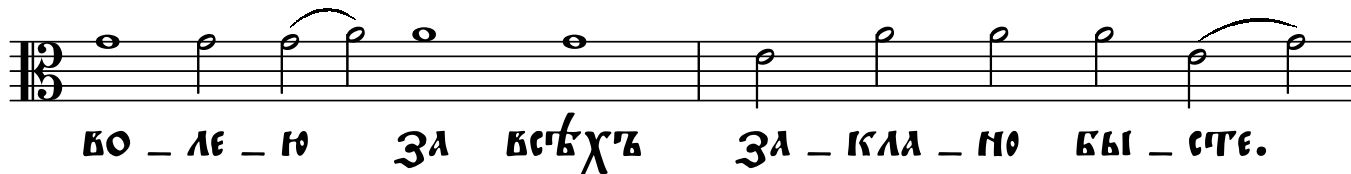
И СО - ВЕР - ШЕНЪ НА - ВН - СѠ.



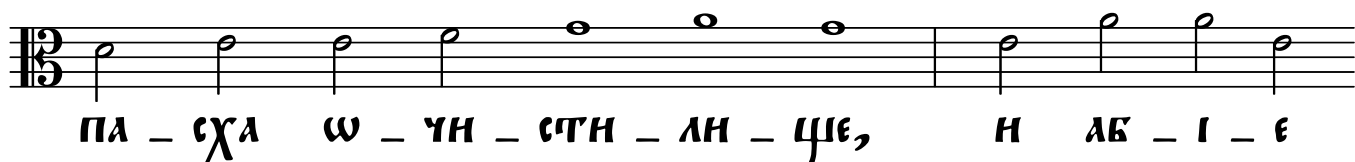
НА - КѠ Е - ДИ - НО - ЛѠ - ТЕ - МО АГ - НЕ - ЦЕ,



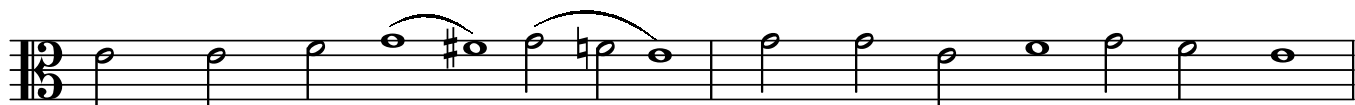
БЛА - ГО - СЛО - ВЕ - МЫ - Н НА - МО ВѠ - НЕЦЪ ХРИ - СТОСЪ,



БО - ЛЕ - Ю ЗА ВСѠХЪ ЗА - КЛА - МО БЫ - СТЕ.



ПА - СХА Ѡ - ЧН - СТН - ЛН - ЦЕ, Н АБ - Г - Е



НЗ' ГРО - БА КРА - СНО, ПРА - БЕ - ДЕ - МО - Е НА - МО



ВОЗ - СИ - А СОЛ - НЕ - ЦЕ.

III



БО - ГО Ѡ - ТЕ - ЦЕ ОУ - БВ ДА - ВЫ - ДО,



ПРЕД' СВѢН - НЫ - МЕ КОВ - ЧЕ - ГО - МЕ



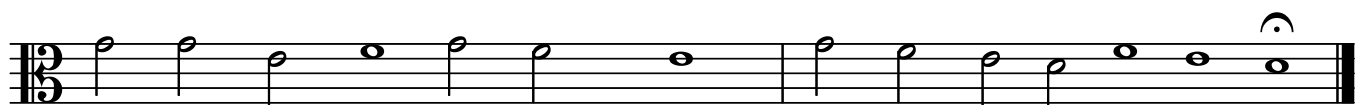
СКА - КА - ШЕ Н - ГРА - А. ЛЮ - ДИ - Е ЖЕ БО - ЖИ - Н СВѢ - ТИ - Н,



Ѡ - БРА - ЗОМЪ СО - БЫ - ТИ - А ЗЕ - РА - ЦЕ,

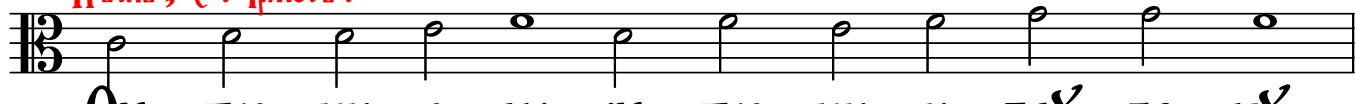


БЕ - СЕ - ЛН - МО - СѦ БО - ЖЕС - ТВЕ - НІѦ,



НА - КѠ ВО - СКРЕ - СЕ ХРИ - СТОСЪ, НА - КѠ БЕ - СЕ - СН - ЛЕ - МО.

Прѣнь, ѿ. Ирмосъ.



ОУ - ТРЕ - НЮ - Е - МО ОУ - ТРЕ - НЮ - Ю ГЛѢ - БО - КѢ,



И вми́ръ-стѡ мнѡ-ра пѣ-снь при-не-се-мо вла-ды-цѣ,



и хри-ста оу-зри-мо пра-ве-де-но-е сол-не-це,




ве-сѣ-мо жи-зне воз-си-ла-ю-ще.


I



Без-чи-сле-но-е тво-е ми-ло-сер-ди-е,



и-же а-до-бы-ми оу-за-ми



со-дер-жи-ми зе-рѣ-це,



ко свѣ-тѣ н-дѣ-хѣ хри-сте ве-се-лы-ми но-га-ми,



па-схѣ хва-ла-це вѣч-нѣ-ю.

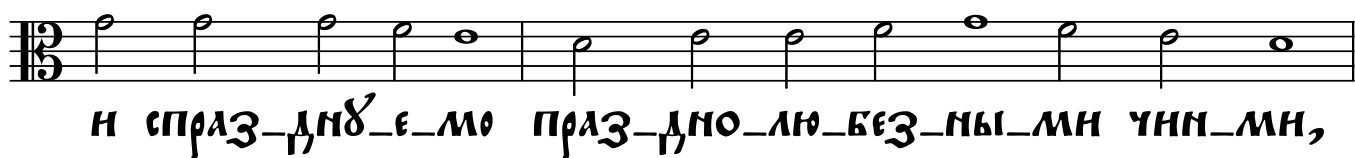
II



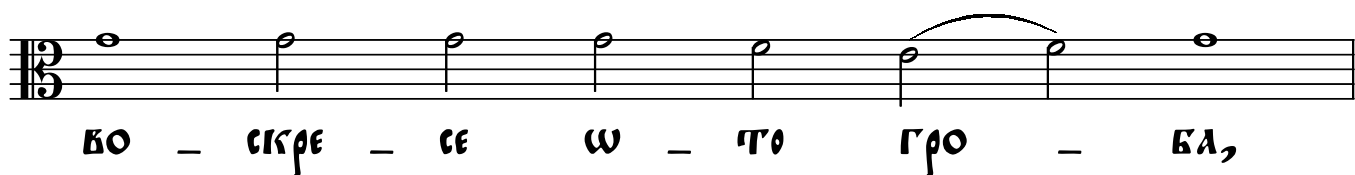
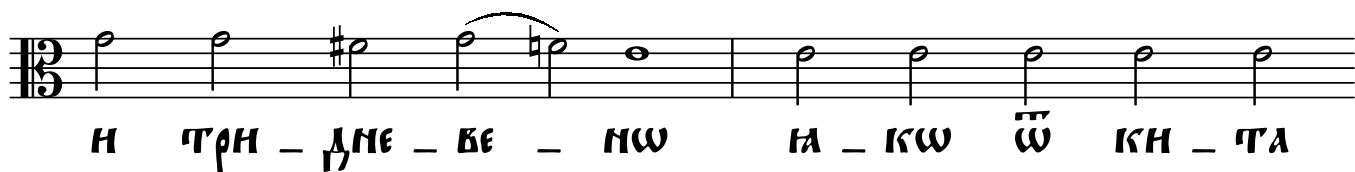
При-стѣ-пи-мо свѣ-ще-но-се-ми-и, не-хо-дѣ-циѣ

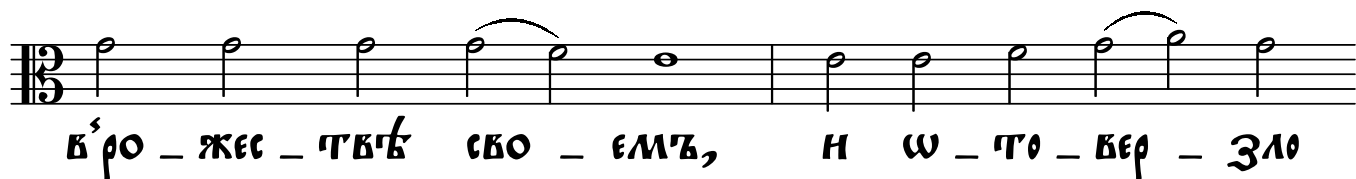


хри-стѣ нз' гро-ба, на-кѡ же-ни-хѣ,

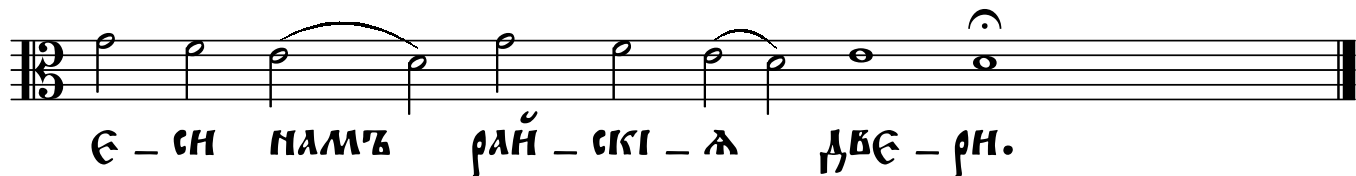


Пѣнь, 5. Ирмосъ.





В'ро - жес - твѣ сво - емъ, и ш - то - вер - зло



е - си намъ раи - ски - а две - ри.

II



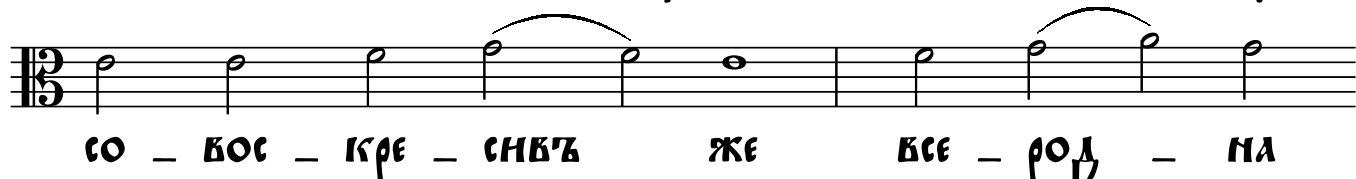
Спа - се мой жи - во, а не жер - тве - но - е



за - ко - ле - ми - е, на - ко - во - го,



самъ се - бе во - ле - ю при - ве - де ко - ш - те - цѣ.

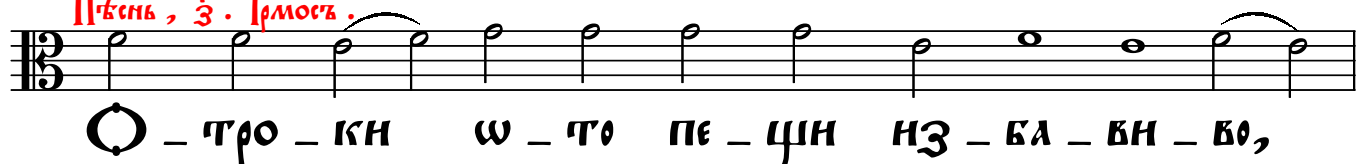


со - вос - кре - снвѣ же все - род - на

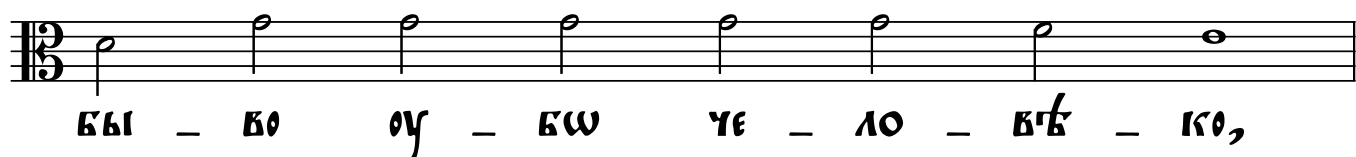


а - да - ма, во - скре - се ш - то гро - ба.

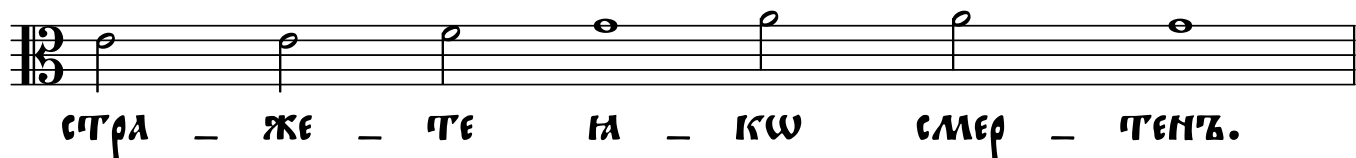
Пѣснь, 3. Ирмосъ.



О - тро - ки ш - то пе - цин из - ба - ви - во,



бы - во оу - бш че - ло - вѣ - ко,



стра - же - те на - ко - смер - тенъ.

СТРА - СТІ - Ю ОУ - МЕР - ЦВЕ - МО - Ю,

ВО НЕ - ПЛѢ - НИ - Е О - БЛА - ЧИТЪ БЛА - ГО - ЛѢ - ПІ - А,

Е - ДИНЪ БЛА - ГО - СЛО - ВЕ - МО

ОТ - ЦЕ - МЕ БО - ГО И ПРЕ - ПРО - СЛА - ВЛЕ - МО.

ЖЕ - НЫ С'МУ - РО - МЕ БО - ГО - МЪ - ДРИ - А,

ВО - СЛѢДЪ ТЕ - БЕ ТЕ - ЧА - ХЪ. Е - ГО - ЖЕ НА - КЪ МЕРТ - ВА

СО СЛЕ - ЗА - МИ НЕ - КА - ХЪ, ПО - КЛО - НИ - ША - СЯ

И РА - ДЪ - Ю - ЦЕ - СЯ ЖИ - ВО - МЪ БО - ГЪ,

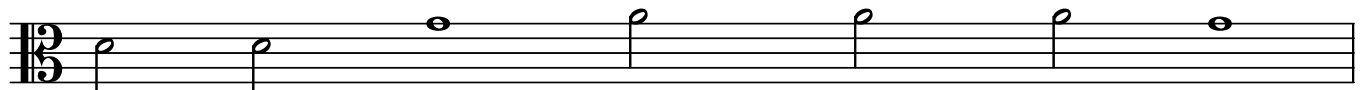
И ПА - СХЪ ТАЙ - НЪ - Ю, ТВО - НМЪ

ХРИ - СТЕ ОУ - ЧЕ - НИ - КЪМЪ БЛА - ГО - ВѢ - СТИ - ША.

II



И - ко во - н - стн - нѣ свѣ - цен - на,



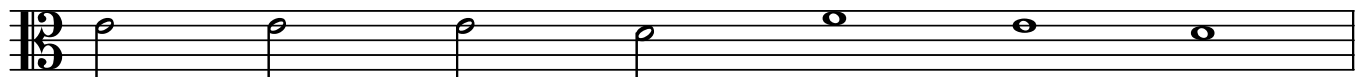
и все - пра - зден - ствен - на - ѿ



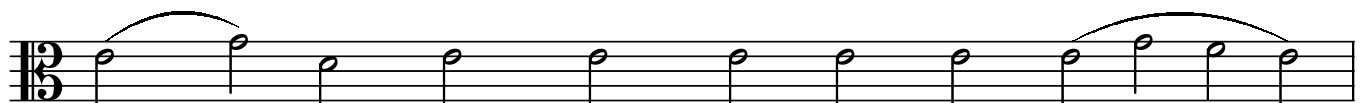
си - ѿ спа - си - тель - на - ѿ но - цѣ, свѣ - то - за - ре - на - ѿ,



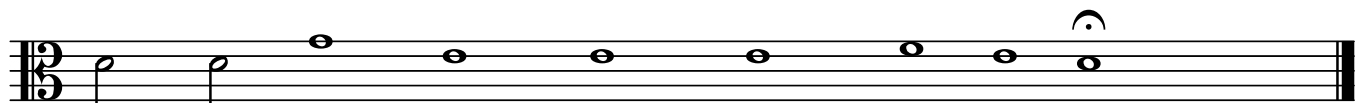
свѣ - то - нос - на - го дне, во - ста - ми - ю



сѣ - цн про - по - вѣд - ни - ца.



в'ней же без - лѣт - ны - н свѣ - то,

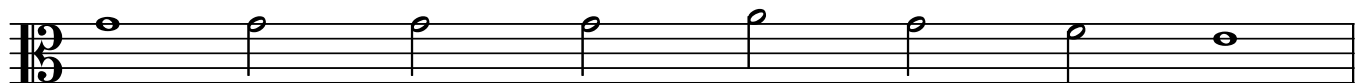


из' гро - ба плоть - скн всѣмъ воз - си - ѿ.

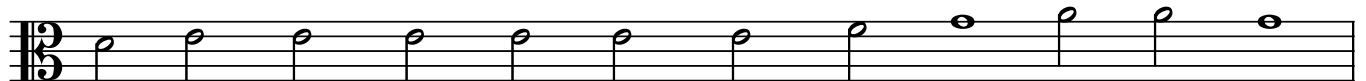
III



Смер - тн праз - днѣ - мо оу - мер - цве - ни - е,



а - до - во раз - рѣ - ше - ни - е,



и - но - го жи - во - та вѣч - на - го на - ча - ло,

И - гра - ю - ще по - емъ ви - нов - на - го,

е - дн - на - го бла - го - сло - ве - на

шт - це - ме бо - га и пре - про - сла - вле - на.

Прѣнь, ѿ. Ирмосъ.

Сей оу - бѡ на - ре - чен - ны - и свѣ - ты - и день,

е - дннъ сѡ - бѡ - та - мо, царь и го - сподъ,

праз - день - ство праз - днн - ко - мо,

а тор - же - ство е - сте тор - жеств - во - ме.

вонъ же бла - го - сло - ви - мо хри - ста во вѣ - ки.

^I При - дѣ - те но - ва - го ви - но - гра - да ча - да,

бо - жеств - вен - на - го ве - се - ли - ѧ,

В НА - РО - УН - ТОМЪ ДНИ ВОС - КРЕ - СЕ - МИ - А,

ЦАР - СТВИ - А ЖЕ ХРИ - СТО - ВА ПРИ - ШЕ - ЦИ - МО - СЯ,

ПО - Ю - ЦЕ Е - ГО НА - КШ БО - ГА ВО ВЪ - КН.

II

ВОЗ - ВЕ - ДИ О - КРЕСТЪ О - УН СВО - Н СІ - Ѡ - НЕ И ВНИЖДЪ,

СЕ БО ПРИ - Н - ДО - ША КЪ - ТЕ - ВЪ,

НА - КШ БО - ГО - СВЪТ - ЛА - А СВЪ - ТИ - ЛА,

Ѡ ЗА - ПА - ДА И СВЪ - ВЕ - РА И МО - РА

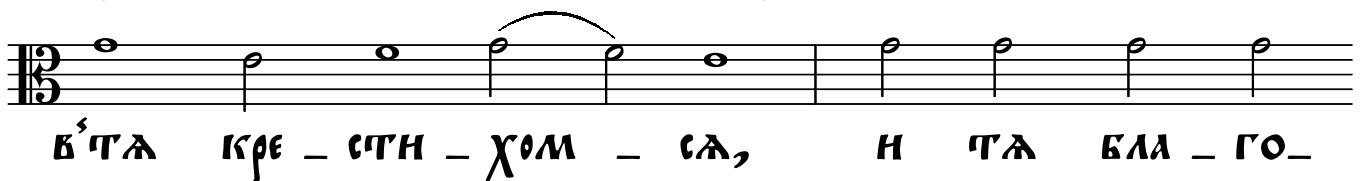
И ВО - СТО - КА ЧА - ДА ТВО - А.

ВЪ - ТЕ - ВЪ БЛА - ГО - СЛО - ВА - ЦЕ ХРИ - СТА ВО ВЪ - КН.

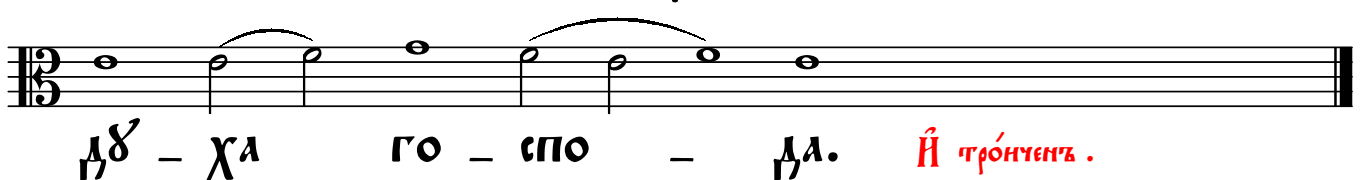
Прпѣвъ .

Пре - сва - та - а тро - н - це бо - же нашъ сла - ва те - бѣ .

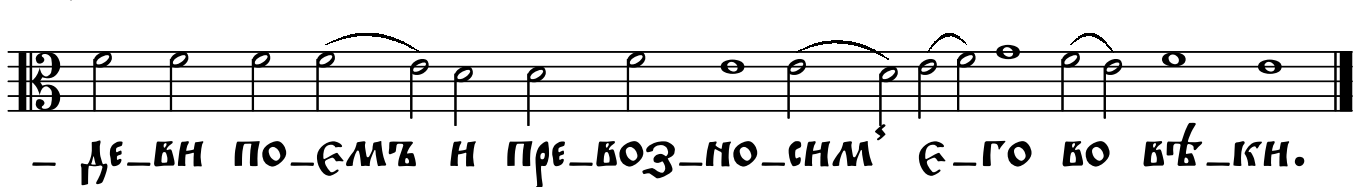
III Трѡнченъ



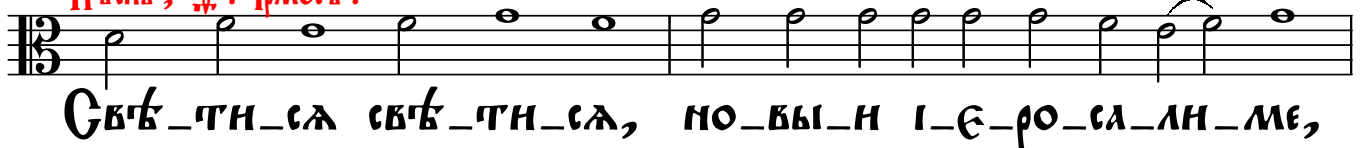
Вмѣсто слава .



та . И пѣнь . трѡ . Возведи ѡкрестъ . Таже .



Пѣнь , ф . Ирмосъ .



СЛА - ВА БО ГО - СПО - ДНА НА ТЕ - БѢ ВОЗ - СИ - А.

ЛН - КЪНЪМЫ - МѢ И ВЕ - СЕ - ЛН - СЯ СИ - ЦО - НЕ,

ТЫ ЖЕ ЧИ - СТА - А КРА - СЪН - СЯ БО - ГО - РО - ДИ - ЦЕ,

О БО - СТА - НИ - И РО - ЖЕСТ - ВА ТВО - Е - ГВО.

О БО - ЖЕСТ - ВЕН - НА - ГВО, О ЛЮ - БЕЗ - НА - ГВО,

О СЛА - Д - КА - ГВО ТИ ГЛА - СА,

СНА - МН БО НЕ - ЛОЖ - НВО О БѢ - ЦАМ - СЯ ЕСИ БЫ - ТИ,

ДО СКОП - ЧА - НИ - А ВѢ - КА ХРИ - СТЕ.

Е - ГО - ЖЕ ВѢР - НИ - И ДЕР - ЖА - ВЪ И НА - ДЕ - ЖДЪ

И - МЪ - ЦЕ РА - ДЪ - И - МО - СЯ.

II

