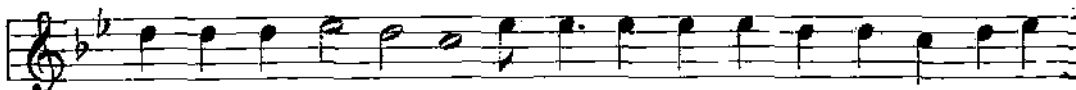


## ОУТРЕНА ВЪ СВ. І СВѢТАВЮ НЕДѢЛЮ ПАСХИ.

Исходѣци ѿвъ цѣрквы поѣмъ стѣхѣръ Глазъ 6.



Ко-скри - сі - ні - і тво - і Хри - сти Спа - се,\* Пн - ге - ли по - ютъ



на ні - ве - стѣхъ,\* ѿ насъ на зем - ли спо - до - ви чѣ -

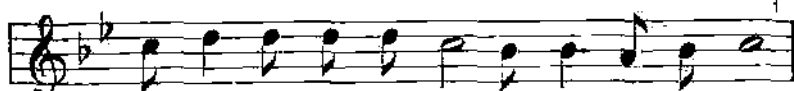


стѣмъ сѣрдцѣмъ,\* ти - ве (пѣ - ти ѿ) сла - ви - ти.

### Тропѣрь Глазъ 5.



1) Хри - стѣсъ ко - скри - сі ѿвъ мѣр - - тѣхъ,\* смѣр - ти - ю смѣрть по - правъ.\*



ѿ сѣ - шѣмъ ко грѣ - шѣхъ\* жи - вѣтъ да - ро - ванъ.



2) Хри - стѣсъ ко - скри - сі ѿвъ: ѿ т. д. 3-жды.

### КАНОНЪ ГЛАВЪ 1.

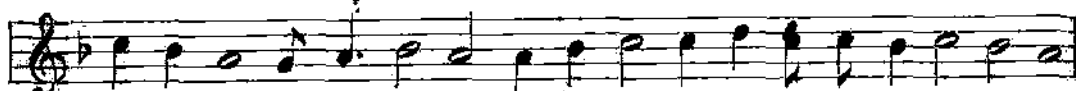
Пѣснь, 1. Ирмосъ.



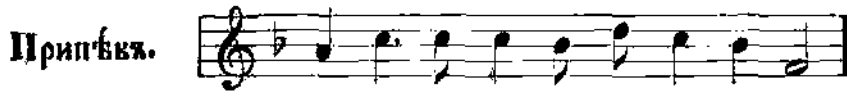
Ко-скри - сі - ні - ѿ дѣнь,\* про-сѣк-тѣмъ - са лю - - ді - е:\* Пас - ха,\*



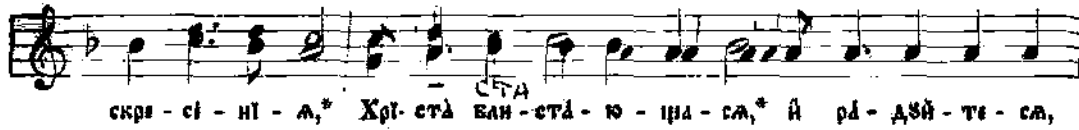
Го - спѣ - дѣмъ Пас - ха:\* ѿ смѣр - ти ко къ живъ - ни,\* ѿ ѿ зем - ли



къ не - ве - сѣ,\* Хри - стѣсъ Бога насъ при - ве - ді,\* по - вѣд - нѣ - ю по - ю - щѣ - ѿ.



Хри-сто́съ ко-скри-си ѿз мѣр - тьмѣхъ.  
(Сій припѣвъ припѣвѣется до всѣхъ тропарѣвъ).



### Пѣснь, 3. Ірмѣсъ.





*Урнисіос*



### Упакои, Глазх 4.





что и-ци-ти і-кв че-ло-вѣ — ка; вѣ-ди-ти грѣ-ны



м па-м-ни, те-ца-ти, и ми-ръ про-по-вѣ-

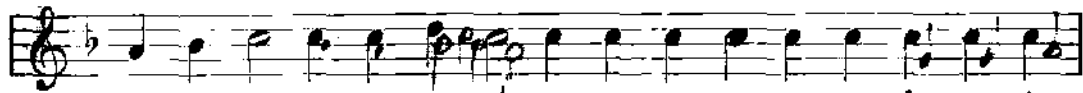


ди-ти, і-кв во ста Го-сподь, ѿ-мрт-вѣ-кый смѣрть, і-кв



есть Сынъ Бѣ-га спа-са-ю-ща-го рѣдъ че-ло-вѣ-чє-скій.

### Пѣснь, 4. Ірмосъ.



На во-жѣ-стен-нѣй стра-жи, во-го-гла-го-ли-кый і-кв-ка-къ



да ста-нетъ съ-мѣ-ни, и по-ка-жетъ свѣ-то-нос-на і-и-ге-ла,



і-и-шъ гла-го-лю-ща: днѣсь спа-си-и-и ми-ръ, і-кв во-



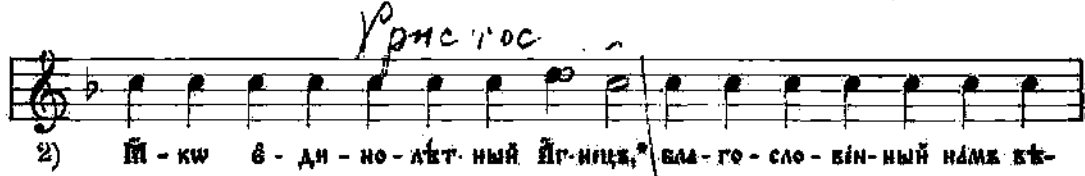
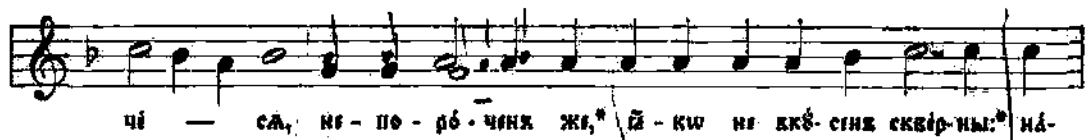
скри-си Христѣсъ, і-кв вс-сѣ-мнѣ.



1) Мѣ-жѣ-скій ѿ-вѣ-пѣ-нъ, і-кв рав-вѣ-р-вѣ-вый дѣ-ствѣ-н-нѣ-ю ѿ-



грѣ-вѣ, і-и-сѣ-съ Христѣсъ, і-кв че-ло-вѣ-кѣ-жѣ-и-и-и на-ре-



Пѣснь, 5. Ирмосъ.

Оу - три - ню - има оу - трѣ гла - во - къ - , † а къ мѣ - сто мѣ - ра\* пѣснь при -

не - сіамъ ~ Бла - дѣ - цѣ:\* А Хри - стѣ оу - зримъ\* прѣдъ — даи обан -

ца,\* всѣмъ жизнь воз - се - ла - ю - ца.

*Христосъ воскресъ*

1) Без - мѣр - но - е тво - е бла - го - у - трѣ - вѣ - е,\* ѿ - до - вы - ми

оу - за - ми со - дер - жи - ми - нъ зра - ци,\* <sup>но - сви ту</sup> къ свѣ - тѣ <sup>и</sup> а - дѣ - хѣ

Хри - стѣ,\* ке - сі - ан - ми но - га — — ми,\* Па - сѣ хѣ хѣ - ла - ми - ци

вѣч - но - ю.

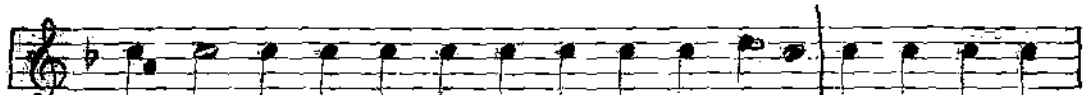
*Христосъ воскресъ*

2) При - стѣ - пимъ свѣ - ща - нѣ - ни - и,\* ѿ - сѣ - да - цию Хри - стѣ въз грѣ -

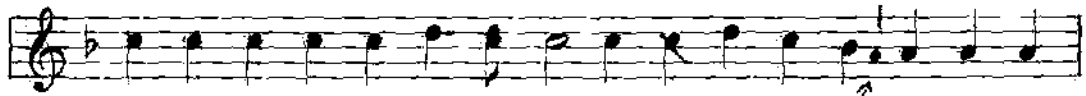
ва ѿ - ки жи - ни - хѣ,\* А <sup>справа и у</sup>справ - дѣ - ванъ лю - бо - прѣ - дѣ - лѣ - стви -

ны - ми чина - ми,\* Па - сѣ хѣ въ - жи - ю сла - ви - тель - нѣ - ю.


## Мѣсяць, 6. Ирмосъ.



Снизшѣхъ ѿ - сѣ <sup>0</sup>вѣ пре - и - спод - нѣ - мъ зѣм - лѣ , | Я со - крѣ шѣхъ



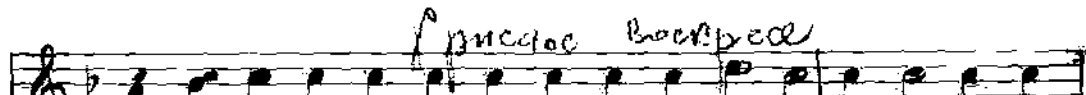
ѿ - сѣ же - ре - и вѣч - ны - мъ,\* со - дер - жа - щы - мъ свѣ - зан - ны -



мъ Хри - сти ,\* | Я три - дѣ - тѣ,\* ѿ - нѣ ѿ нѣ - та і -




ѿ - нѣ,\* возсрѣхъ ѿ - сѣ ѿ грѣ - ва.



Со - хра - нѣхъ цѣ - лѣ янѣ - мѣ - нѣ - мъ Хри - сти ,\* возсрѣхъ ѿ - сѣ



ѿ грѣ - ва,\* ключи <sup>чи</sup> Дѣ - вѣ <sup>и</sup> Мъ кре - дѣ - ныи въ рожд - ствѣ - тѣхъ — тво -



ѣмъ,\* | Я ѿ - вѣдахъ ѿ - сѣ нѣмъ рѣш - скѣ - мъ дѣ - рнѣ.



Слѣ - си мой, жи - во - и же | Я не жи - рѣн - но - и за - ко - мѣ -



ни - и,\* | Я - ко въ нѣбѣхъ сѣ - вѣ вѣ - ло - ю при - вѣда От - цѣ —

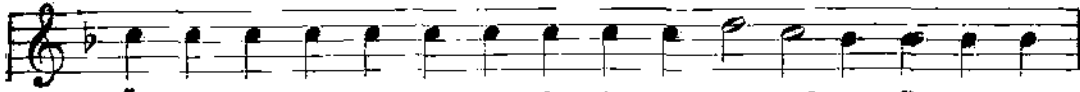


со - во - скре - сѣхъ ѿ - сѣ\* все - род - на - го ѿ - да — ма,\*

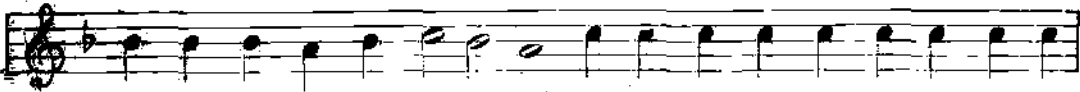


ко-скрѣх ѿ грѣ - ба.

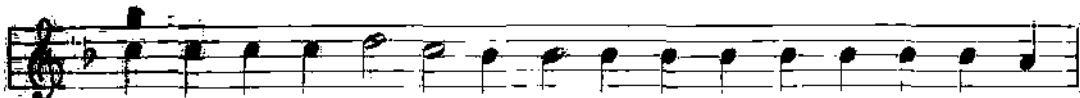
### Кондакъ Гла́съ 8.



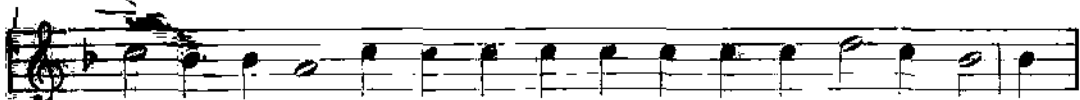
ѿ - шѣ ѿ ко грѣхъ снизшїах ѣ - сѣ без-смѣрт - ни,\* но ѿ - до - вѣ



рав - рѣ - шїах ѣ - сѣ сѣ - ах,\* ѿ воскресѣх ѣ - сѣ ѿ - кв по - вѣ -



дѣ - тѣхъ Хри - стѣ Бо - жи,\* жи нѣмах мѣ - ро - нѣ - си - цама вѣ - шѣ - ашї:



рѣ - двѣ - ти - са,\* ѿ тво - ѣмах ѿ - по - сто - ломъ мїръ дѣ - рѣ - шї,\* пад -



шымъ по - дѣ - лѣ ко - скре - се - ни - е.

### І к ѳ с к. ЧИТАЕТСЯ



Ѣ - же прї - жде сѣли - ца Ѧбли - це за - шѣ - ши - е ѿ - но - гдѣ ко



грѣхъ,\* пред - ка - рї - ша кв ѡ - трѣ,\* ѿ - шѣ - шї - а ѿ - кв днї Мл -



ро - нѣ - си - цы дѣ - ках,\* ѿ дрѣ - вѣ ко дрѣ - вѣхъ ко - пѣ - лѣ - хѣ:



Ѧ дрѣ - вѣ — — нїѣ прї - и - дѣ - те ко - нѣ - ми по - мѣ - шма



тѣ - ло жи - во - нѣ - но - е ѿ по - грѣ - шѣ - но - е,\* плѣть, во - скре - сѣ -

шѣ - ю пѣ - ша - го ѿ - да - ма,\* ле - жа - щѣ - ю ко грѣ - шѣ:\* ѿ - де - ма,

по - тѣ - нѣ - са, ѿ - кв же кол - сѣй, ѿ но - кло - нѣ - са,\* ѿ при - не -

сѣ - ма мѣ - ра, ѿ - кв да - ры,\* не вѣ - ле - нѣ - ма но вѣ - па - ша - нѣ - ца

ѿ - вѣ - то - ма,\* ѿ пла - чѣ - ма ѿ ко - во - не - нѣ - ма:\* ѿ! Бла - да -

ко ко - ста — — ни,\* пѣ - шѣ - ма по - да - ма ко - скре - сѣ - нѣ - е.

**Ще кто чѣтѣ „Іко съ:“**

*припѣваетъ то́кмо конѣцъ сѣцѣ поѣщѣ:*

ѿ! Бла - да - ко! ко - ста — — — ни,\* пѣ - шѣ - ма по - да -

а — ѿ ко — скре - сѣ - нѣ - е.

**Ескре съ Інесъ ѿ грѣва.**

**Ѹтѣра, глаголь в.**

*повѣрно -*

Во - скре съ І - н - сѣ съ ѿ грѣ - ва,\* ѿ - ко - же про - ра - че \*

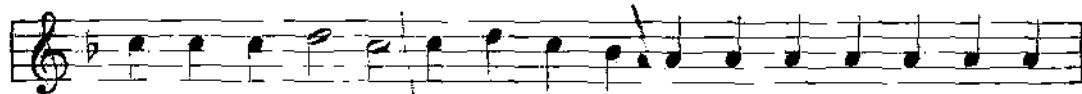


да - де на́мъ жи - вѣтъ вѣч - ный,\* ѿ ки - ли - ю мѣ - лость.

### Пѣснь, 7. Ирмосъ.



Ѳ - тро - ки ѿ пи - щн ав - ва - ви - вый,\* вѣкъ че - ло - вѣкъ,\* страж -



дѣтъ ѿ - кв смѣр - тенъ,\* ѿ стра - сти - ю смѣр - но - е ка не - таѣ - ни - а



Ѳ - бла - чѣтъ бл - го - лѣ - пі - я,\* ѿ - дѣнь бл - го - сло - вѣкъ Ѳ - тца



Бѣга ѿ прѣ - про - са - ванъ.



1) Жи - ны съ мѣ - ры ко - го - мѣ - домъ - а къ слѣдъ те - бѣ те - ча - хъ:\* Ѳ -



го - же ѿ - кв мѣр - тка со слѣ - ва - ми ѿ - ска - хъ,\* по - кло - ни -



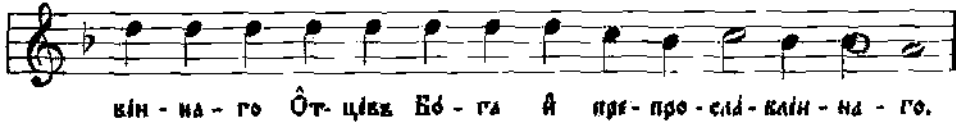
ша - са\* ра - да - ю - ще - са жи - вѣ - мѣ Бѣ - - го,\* ѿ Па - схи



таѣ - ны - ю тво - бѣмъ Хри - сти ѡ - чи - ни - кѣмъ бл - го - вѣ - сти - ша.

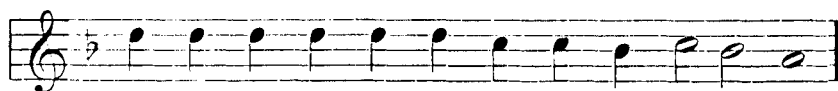


2) Смѣрти прав - ды - емъ ѡ - мѣрщѣ - ни - я,\* ѿ - до - ва раз - рѣ - шѣ -

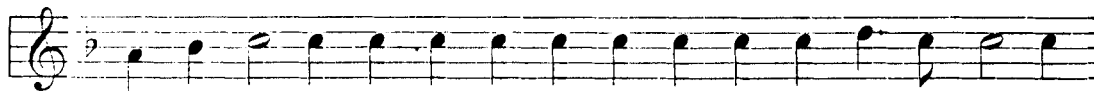


### Шѣнь, 8. Ирмосъ.

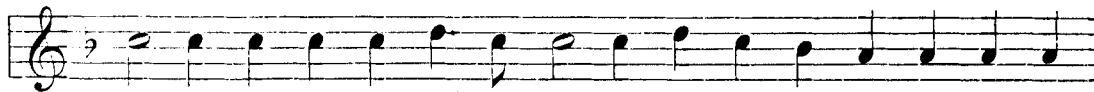




вѣ ѿнь-же бла-го-сло-віи мѣ Хри-ста во вѣ — ки.



1) При-и-ді-те но-ва-гв ви-но-гра-да ро-ждѣ-ні-а,\* во-



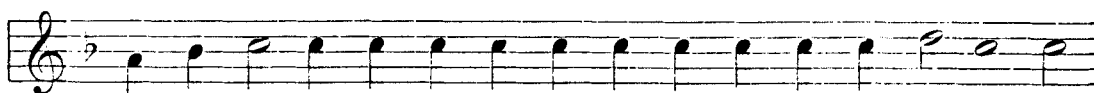
же ствен-на-го ве-сі-лі-а,\* вѣ на-ро-чи-томъ днѣ во-скре-сі-



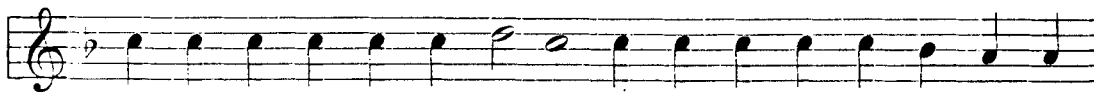
ні-а, царстві-а Хри-сто-ва при-вѣ-щійм — см,\* по-ю-ще



в-гнѣ іа-кв Бо-га во вѣ — ки.



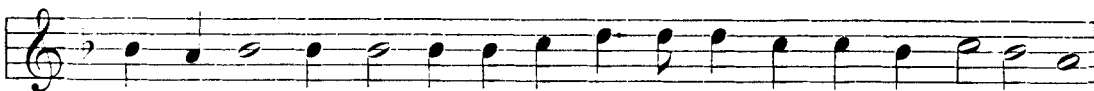
2) Бо-звѣ-дѣ ѿ-крестѣ ѿ-чи тво-и Єі-ѡ-нѣ ѿ кѣждь,\* сі



во при-и-дѣ-ша къ те-бѣ,\* іа-кв бо-го-свѣ-тла-а свѣ-



тѣ-ла,\* ѡ за-па-да ѿ свѣ-ве-ра ѿ мо-рѣ ѿ во-сто-ка ча-

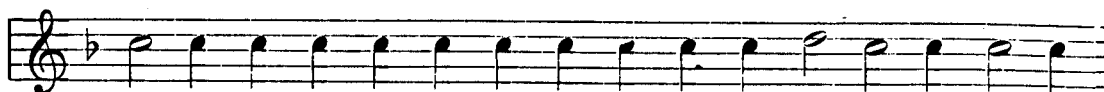


да тво-а,\* вѣ те-бѣ бла-го-сло-вѣ-ща-а Хри-ста во вѣ — ки.

### Трѡйченъ вѣ мѣсто Гл҃ва:



Бла-го-сло-віи мѣ Ѳт-ца ѿ Єі-на ѿ свѣ-та-го Дѣ-ха Гѡ-спо-да.



3) От - чи все - дер - жи - ти - лю, ѿ Гло - ве, ѿ Дѣ - ши,\* тре - мѣ со -



ѿ - ди - на - ѿ - мо - ѿ, во - ѿ - по - ста - сѣхъ ѿ - сти - ствѣ,\* пре - сѣ -



ще - ствен - не ѿ пре - бо - жи - ствен - не, въ тѣхъ кре - стѣхъ - смъ, ѿ



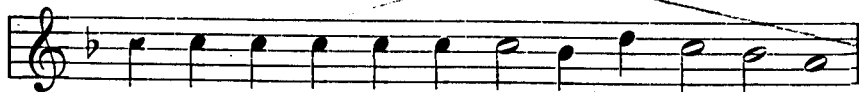
тѣхъ бла - го - сло - вѣмъ во всѣхъ вѣ - кѣхъ — кн.

*Ск*

Припѣвъ до катавасіи 8. пѣсни.



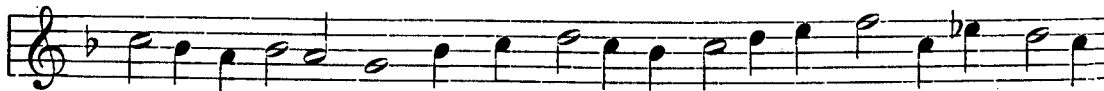
Хва - лимъ бла - го - сло - вѣмъ по - кла - на - емъ - смъ Го - спо - ді - ви по -



ю - ще ѿ пре - воз - но - сѣ - ще во всѣхъ вѣ - кѣхъ — кн.

*Величье*

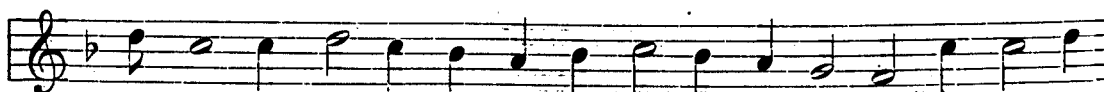
Пѣснь, 9. Припѣвъ.



ѿн — — глѣз\* во - пѣ - ѿ — ше въ - го — дѣт -



— нѣй:\* чи - ста - ѿ Дѣ - во ра - дѣи - смъ!\* ѿ па - ки ре - къ ра -

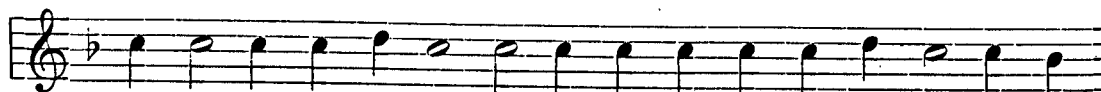


дѣи смъ!\* твоѣ Гыиъ во - скрѣ - се три - днѣ - венъ ѿ грѣ - ба\* ѿ мѣр - твы -



А ВОЗ-ДВІГ - НЬ-ВЫЙ,\* ЛЮ - ДІ - Е ВІ - СЕ - ЛІ - ТЕ - СЯ.

### І р м о с и :



ӨКЪ-ТІ - СЯ, СВЪ-ТІ - СЯ\* НО - ВЫЙ І - Е - РЪ - СА - ЛІ - МЕ:\* СЛА - ВА



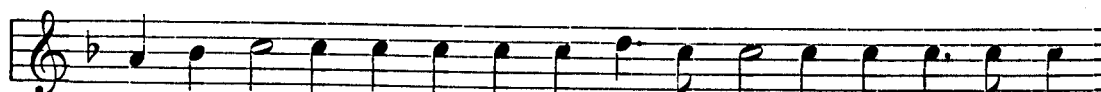
БО ГО - СПО - ДНА НА ТИ - БѢ КОЗ - СІ - А,\* ЛИ - КЪИ НЫ - НЪ, И ВІ -



СЕ - ЛІ - СЯ СІ - У - НЕ,\* ТЫ - ЖЕ ЧІ - СТА - М КРА - СЪИ СЯ БО - ГО -



РО - ДИ - ЦЕ,\* О ВО - СТА - НИ - И РОЖ - ДЕ - СТВА ТВО - Е - ГЪ.



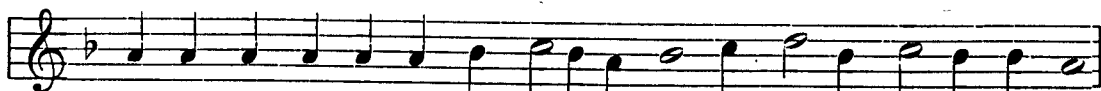
О БО - ЖЕ СТВИ - НА - ГО О ЛЮ - БЕЗ - НА - ГО\* О СЛАД - ЧАЙ - ША - ГО



ТВО - Е - ГЪ ГЛА - СА,\* СЪ НА - ЛИ БО НЕ ЛОЖ - НО О - БЪ - ЩАЛ - СЯ В - СІ



БЫ - ТИ\* ДО СКО - ЧА - НИ - М ВЪ - КА ХРІ - СТИ,\* В - ГЪ ЖЕ ВЪР - НИ -



И ОУ - ТВЕРЖ - ДІ - НИ - Е НА - ДІ — ЖДЫ\* И - МЪ - ЩЕ, РА - ДЪ - ЕМ - СЯ.



О ПА - СХА ВІ - ЛІ - М И СВА - ЩІН - НЪИ - ША - М ХРІ - СТИ,\* О -

мѣ-дро-сти ѿ-Глѣ-во-Бѣ-жій ѿ-Гѣ-ас,\* по-да-вѣи нѣмъ ѿ-  
 стѣ-и\* ти-вѣ при-ча-щѣ — ти-са\* въ-нѣ-вѣ-чѣр нѣмъ днѣ\* цар-  
 ствѣ-а тво-и-гѣ

### ГЕЪТІАЕНЪ.

*Повѣжно*

Плѣ — — — ти-ю оу-снѣв\* ѿ-кв\* мѣртв,\* ца-  
 — рю\* ѿ-Гѣ-спо-ди,\* три — днѣ — — —  
 - кня\* ко-скрѣснѣ ѿ-снѣ\* ѿ-дѣ-ма-вѣ-днѣ-гѣ  
 ѿ-тлѣ,\* ѿ-оу-праз — днѣ-гѣ смѣръ\* :\* Пѣ — —  
 сѣ-нѣ-тлѣ-нѣ-м\* мѣ — — — ра-спа —  
 сі — нѣ-и. В-жам.

### Стѣхъри Пѣсцѣ, Глѣсѣ 5.

Стѣхъ 1.

Да-ко-скрѣснѣ-тѣ-сѣ-гѣ\* ѿ-ра-сто-чѣ-т-сѣ\* кра-пѣ-ѿ-гѣ.



Па - сха\* скл - щин - на - ѿ намъ днѣсь по - ка - за — — см,\* Па -



сха нѡ - ва скл - та — ѿ,\* Па - сха та - ни - ствен - на - ѿ,\* Па - сха



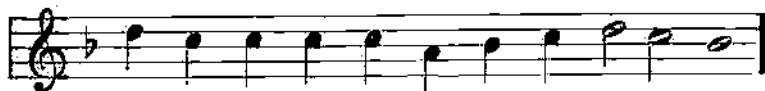
всѣ - чет - на — ѿ,\* Па - сха Хри - стѡва ѿв - ѣ — ки - тель.\* Па - сха ни -



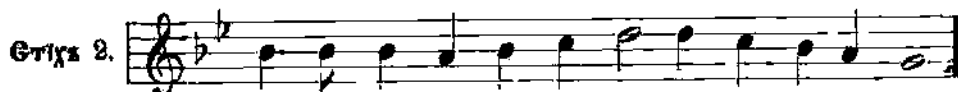
по - рѡч - на - ѿ,\* Па - сха ве - лѣ — ка - ѿ,\* Па — — сха вѣр —



ныхъ,\* Па - сха дѣ - ри раѣ - скѣ - ѿ намъ ѡ - тѣр — за - ю - ца - ѿ,\* Па -



сха всѣхъ ѡ - сѣл - ца - ю - ца - ѿ вѣр — ныхъ.



Стѣхъ 2.

ѿ - ко ѿ - сѣ - за - стѣ дѣлѣ,\* да ѿ - сѣз — нѣтъ.



Прѣ - и - дѣ - те\* ѿ вѣ - дѣ - ні - ѿ же - ны бла - го - рѣ - стни - цы,\*



ѿ - стѣ - ны рѣ - шѣ - те:\* прѣ - мѣ ѿ насъ ра - до - сти бла - го -

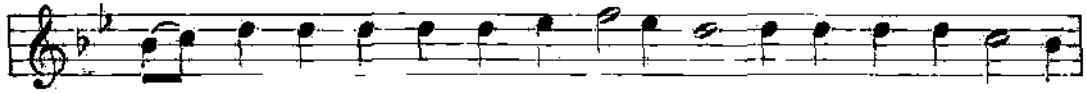


рѣ - шѣ - ні - ѿ,\* во - скре - сі - ні - ѿ Хри — стѡва: кра - снѣ





са ли - ки - я, \* я ра - дий са і - с - ро - са - ли - ми, \*



Ца - ра Хри - ста о - зрѣвъ нѣх грѣ - ва, \* ѿ - ко же - ни - ца про -



и - со - да - ца.



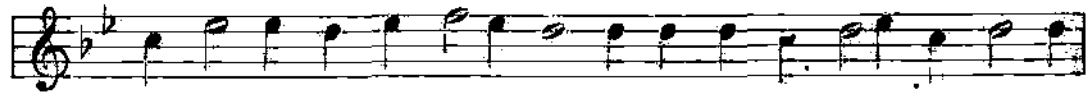
Стѣх 3. Та - ко да по - гѣ - нѣх грѣш - ни - цы ѿ ли - ца Но -



жи - а, а пра - вед - ни - цы \* да воз - ве - се - лѣт - са.



Мѣ - ро - но - си - цы же - ны, \* о - трѣ гла - ко - ко пред - стае ---



ша \* грѣ - ва жи - кот - дае - ца, \* о - вѣ - то - ша ѿн - га - ла \* на



ка - ме - ни ск - да - ца, \* и тои \* про - ек - шае нѣх си - це гла -



го - ла - ше. \* мѣ ѿ - це - ти жи - ва - го со мѣрт - ки - ли \*



мѣ ѿ - це - ти не - тае - на - го со таи \* \* ша - ша про - по -



вѣ - ди - те\* оу - че - ни - юмъ б - гѣ

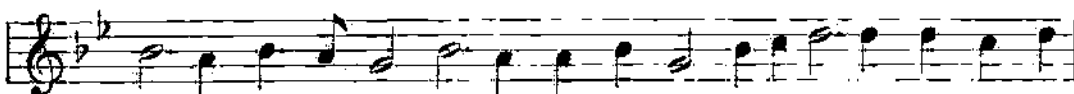


Стихъ

Сій днѣ, б - гѣ же со - тво - рѣ Го - сподь,\* воз - ра - дв - ем -



см\* ѿ воз - ве - си - лѣм - смъ къ ѿнѣ.



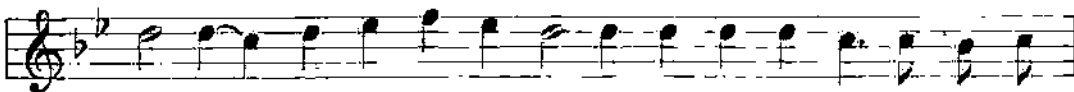
Па - сха кра - сна - ѿ,\* Па - сха,\* Го - споднѣ Па — ха,\* Па - сха воз -



чст - на - ѿ,\* нѣмъ воз - си - ѿ,\* Па - сха ра - до - стѣ - ю дрѣхъ



дрѣ - га ѡ - бѣ - мѣмъ. ѿ Па - сха ѿз - ва - клѣ - нѣ - е скор —



кы! ѿ — кв ѿзъ грѣ - ва днѣхъ,\* ѿ - кв ѿ чр - то - га воз - си -



лѣхъ Христѣхъ,\* же - ны ра - до - стѣ ѿ - сѣа - ни гл - го - ла:\* пра -



по - вѣ - ди - те ѿ - по - сто - лѣмъ.

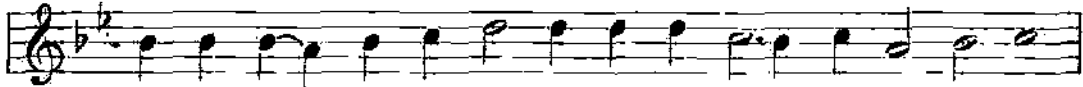
### Глѣва ѿ Нѣнѣ. (кѣпно).



Глѣ - ва ѡт - цѣ ѿ Гѣ - нѣ ѿ ска - то - мѣ Дѣ - хъ,\* ѿ нѣ - мѣ



А прї - сну\* А во вѣ - ки рѣ - кѣхъ ѿ - мѣнь.



Бо - скре - сі - ні - а дѣнь,\* А про - скѣ - тѣмъ - са тор - же - ствѣмъ,\*



А дръвѣ дрѣ - га ѿ - ки - мѣмъ\* рцѣмъ: вѣд - ті - е!\* А не -



на - кі - да - щимъ мѣсѣ,\* прѣстѣмъ къ ко - скре - сі - ні - ма\* А та -



къ ко - зо - пі - іямъ . Хрїстоу ко - скре - сі: ѿже къ мѣсѣмъ ѿ - грѣши.

*Благословенно* *Слѣдствіе великїи.* *Урнелос*

1) Благословї: А 2) Оугвердї Божї: зрї стр. 129.

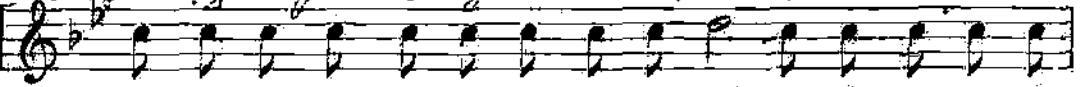
*Битерїт.*

*Антифон - мїа, Бог*

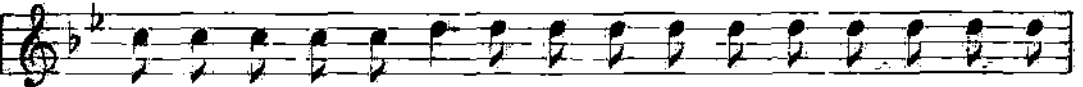


2) Свѣ - тѣ - са, свѣ - тѣ - са нѣ - кый і - с - ус - са - лѣ - ме:\* сад - на

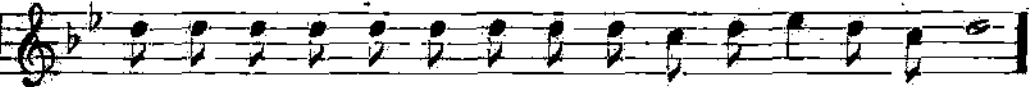
*во Оугвердї Битерїт - Слѣдствіе Божї.*



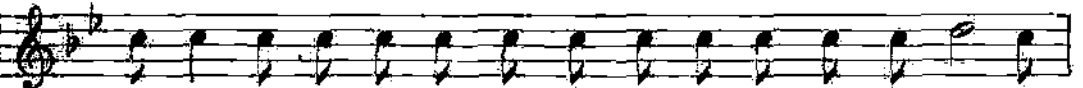
во Го - спѣ - дна на те - бѣ воз - сі - м:\* ли - кѣи ны - нѣ А



ви - се - лѣ - са Гї - ѡ - на,\* тѣ же чї - ста - мъ кра - сѣи - са Бо -



го - рѣ - дн - ца, ѿ ко - ста - ш - и Ро - ждѣ - ствѣ тко - е - гѡ.



4) Хрї - стоу ко - скре - сі ѿже мїр - тауцѣ, смїр - ті - ю смїр - та по - правкѣ,\* А -

св-щнама во гро-вѣхъ жи-вота да-ро-вакъ,\* Гб-спо-ди по-ми-  
 лый,\* Гб-спо-ди по-ми-луй,\* Гб-спо-ди по-ми-луй,\* бла-го-  
 сло-вѣ . . . ѿ-мѣнь.

По ѿвѣсткѣ , Христова воскресѣ\* 3-жды, въ концѣ жи:

I ѿ нами да-ро-ва жи-вота вѣч-ный\* по-клад-на-ем-ся ѡ-гш  
 три-дня-но-мѡ ко-скре-си-ти-ю.

II ѿ нами да-ро-ва,\* ѿ нами да-ро-ва\* жи-вота вѣч-ный\* жи-  
 вота вѣч-ный;\* по-клад-на-ем-ся,\* по-клад-на-ем-ся\* ѡ-  
 гш три-дня-но-мѡ\* ко-скре-си-ти-ю.

Слава Божѣ ѿ пренепорочной Богородици Девы Марии, якоже иже начати  
 ѿ совершити сѣи ничтожный грѣхъ! И. П.

